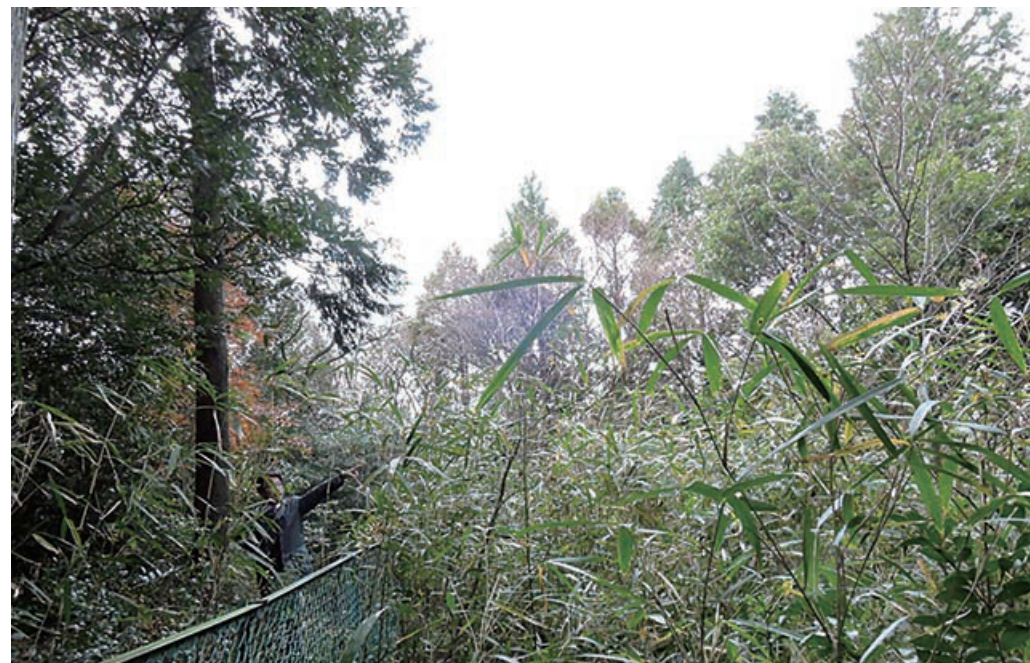




写真① 佐賀県吉野ヶ里町の 245T 剤埋設地の様子



写真② 佐賀県吉野ヶ里町の 245T 剤埋設地における植物の成長の様子



写真③ 福岡県営五ヶ山ダムと 245T 剤埋設地の位置関係



写真④ 鹿兒島県湧水町の 245T 剤の埋設地

出典 写真①と写真②は、本年12月1日に田村貴昭事務所が佐賀県吉野ヶ里町で撮影。

写真③は、一般財団法人 日本ダム協会のホームページの写真 (<http://damnet.or.jp/cgi-bin/binranA/All.cgi?db4=2452>) に田村貴昭事務所が矢印を追加

写真④は、原田和明氏より提供