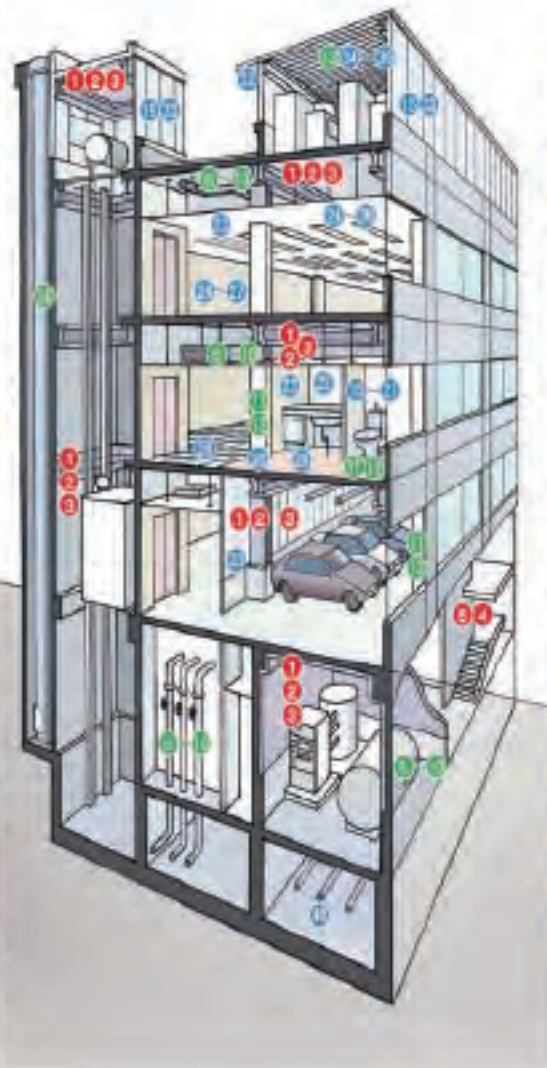


アスベスト含有建材の使用部位例

<RC・S造>

- 1 取付け石綿……………P12
- 2 石棉含有吹付けロックウール…P14
- 3 層式石棉含有吹付け材……………P15
- 4 石棉含有吹付け
パーミキュライト……………P16
- 5 石棉含有吹付け(バーライト)…P17
- 6 石棉含有けいそう土保温材…P18
- 7 石棉含有
けい酸カルシウム保温材……P18
- 8 石棉含有
パーミキュライト保温材……P18
- 9 石棉含有バーライト保温材…P18
- 10 石棉保温材……………P18
- 11 石棉含有けい酸
カルシウム板第2種……………P20
- 12 石棉含有耐火被覆板……………P21
- 13 屋根用折板石棉断熱材……………P22
- 14 煙突用石棉断熱材……………P23
- 15 石棉含有スレートボード・
フレキシブル板……………P24, 40
- 16 石棉含有スレートボード・
平板……………P24
- 17 石棉含有スレートボード・
敷置板……………P24
- 18 石棉含有スレートボード・
敷置フレキシブル板……………P24
- 19 石棉含有スレートボード・
その他……………P24
- 20 石棉含有
スラグせっこう板……………P25
- 21 石棉含有
パルセメント板……………P25



- 22 石棉含有けい酸
カルシウム板第1種…P26, 31, 39
- 23 石棉含有
ロックウール風管天井板……P27
- 24 石棉含有せっこうボード……P28
- 25 石棉含有バーライト板……………P29
- 26 石棉含有その他パネル・ボード…P29
- 27 石棉含有壁紙……………P30
- 28 石棉含有ビニル床タイル……P32
- 29 石棉含有ビニル床シート……P34
- 30 石棉含有ソフト白木……………P35
- 31 石棉含有家業系サイディング…P35
- 32 石棉含有
建材複合金属系サイディング…P37
- 33 石棉含有押出成形セメント板…P38
- 34 石棉含有
スレート波板・犬定……………P42
- 35 石棉含有
スレート波板・小波……………P42
- 36 石棉含有
スレート波板・その他……………P42
- 37 石棉含有
住宅専用耐火スレート……P43
- 38 石棉含有ルーフィング……………P44
- 39 石棉セメント円筒……………P45
- 40 石棉セメント管……………P45

アスベスト含有建材の使用部位例

<戸建て住宅>

