

令和 7 年 7 月 2 4 日
防 衛 省

資料要求について

別紙のとおり提出いたします。

九州地方の上空において、国土交通大臣の許可を受けて、陸上自衛隊の航空機による最低安全高度以下の高度での飛行（低空飛行）が可能となっている区域について、都道府県別にお示しすると以下のとおりである（令和7年7月1日現在）。

なお、複数の都道府県にまたがっている区域は、該当する都道府県に重複して記載している。

【① 陸自オスプレイ（V-22）】

県	名称	最低安全高度以下の高度での飛行が可能な区域
佐賀県	大野原演習場	別紙第1のとお
長崎県	大野原演習場	別紙第1のとお
大分県	十文字原演習場周辺	別紙第2のとお
	日出生台演習場	別紙第3のとお
熊本県	大矢野原演習場	別紙第4のとお

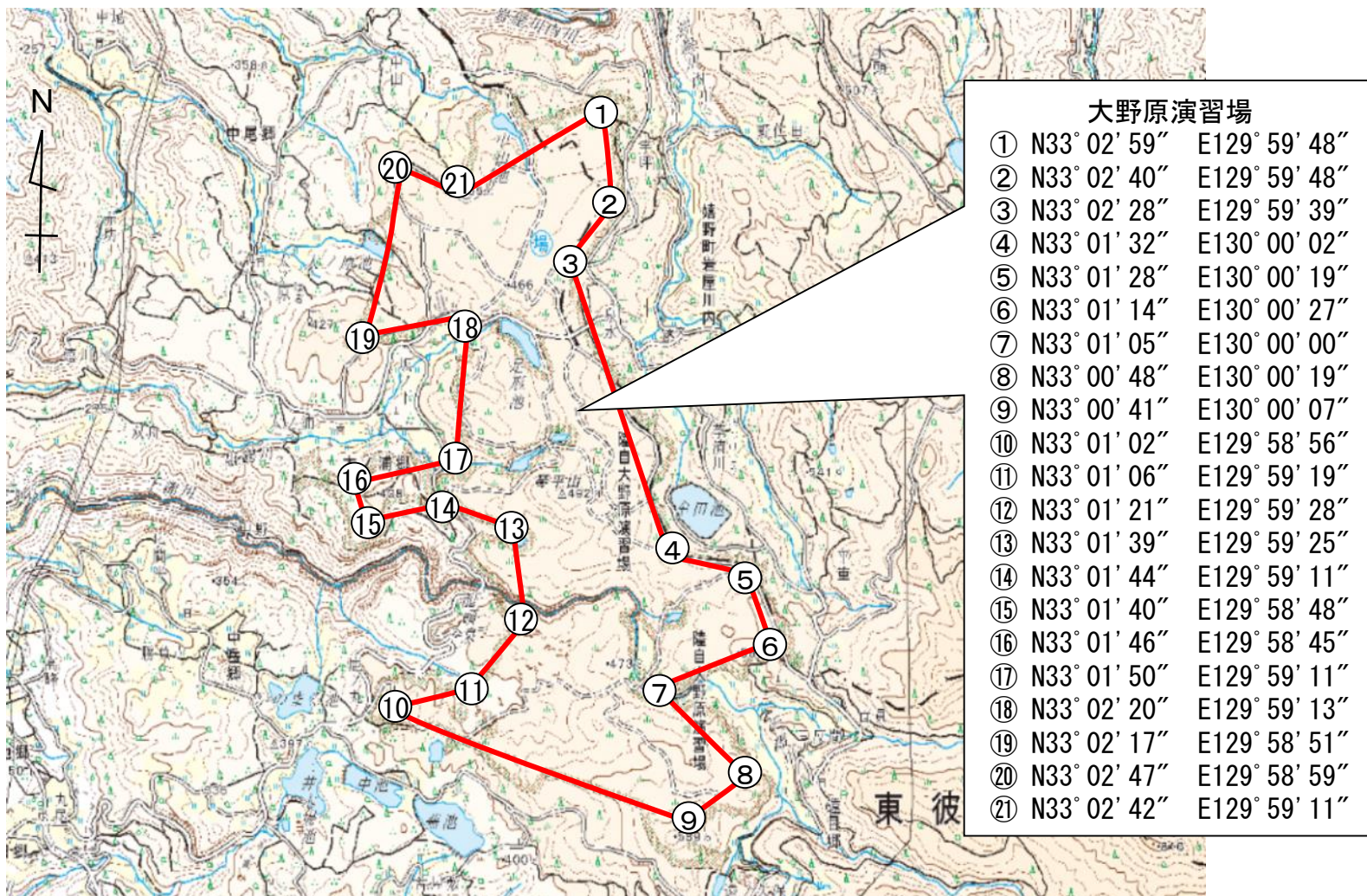
【② 陸自オスプレイ（V-22）以外】

県	名称	最低安全高度以下の高度での飛行が可能な区域
福岡県	小倉駐屯地富野分屯地	別紙第5のとお
	曽根訓練場	別紙第5のとお
	小倉駐屯地	別紙第5のとお
	飯塚駐屯地	別紙第5のとお
	西山訓練場	別紙第5のとお
	福岡駐屯地	別紙第5のとお
	小郡駐屯地	別紙第6のとお
	久留米駐屯地	別紙第6のとお
	鷹取山	別紙第6のとお
	高良台演習場	別紙第6のとお
	高良山	別紙第7のとお
	筑肥山地	別紙第7のとお
	英彦山山系周辺	別紙第8のとお
	福岡北方海上	別紙第9のとお
	大牟田西方海上	別紙第10のとお
	北背振	別紙第11のとお
佐賀県	目達原駐屯地	別紙第6のとお
	天山	別紙第6のとお
	北背振	別紙第11のとお
	背振山地	別紙第11のとお
	壱岐水道周辺	別紙第12のとお

	大野原・大多武東部	別紙第 1 3 のとおり
長崎県	対馬	別紙第 1 4 のとおり
	相浦駐屯地	別紙第 1 5 のとおり
	崎辺	別紙第 1 5 のとおり
	大野原演習場	別紙第 1 5 のとおり
	大村湾川棚海域	別紙第 1 5 のとおり
	大多武演習場	別紙第 1 5 のとおり
	大村駐屯地	別紙第 1 5 のとおり
	大墓島	別紙第 1 5 のとおり
	春日基地福江島分屯基地	別紙第 1 6 のとおり
	津多羅島	別紙第 1 6 のとおり
	壱岐水道周辺	別紙第 1 2 のとおり
	大野原・大多武東部	別紙第 1 3 のとおり
	宇久島	別紙第 1 7 のとおり
	橘湾	別紙第 1 8 のとおり
大分県	十文字原演習場	別紙第 1 9 のとおり
	別府駐屯地	別紙第 1 9 のとおり
	湯布院駐屯地	別紙第 1 9 のとおり
	玖珠駐屯地	別紙第 1 9 のとおり
	筑肥山地	別紙第 7 のとおり
	英彦山山系周辺	別紙第 8 のとおり
	日出生台演習場周辺	別紙第 2 0 のとおり
	九州山地	別紙第 2 1 のとおり
熊本県	竜門ダム	別紙第 2 2 のとおり
	鞍岳	別紙第 2 2 のとおり
	高岳	別紙第 2 2 のとおり
	烏帽子岳	別紙第 2 2 のとおり
	熊本空港	別紙第 2 2 のとおり
	健軍駐屯地	別紙第 2 2 のとおり
	北熊本駐屯地	別紙第 2 2 のとおり
	黒石原演習場	別紙第 2 2 のとおり
	菊池川河川敷	別紙第 2 2 のとおり
	緑川河川敷	別紙第 2 2 のとおり
	筑肥山地	別紙第 7 のとおり
	橘湾	別紙第 1 8 のとおり
	日出生台演習場周辺	別紙第 2 0 のとおり

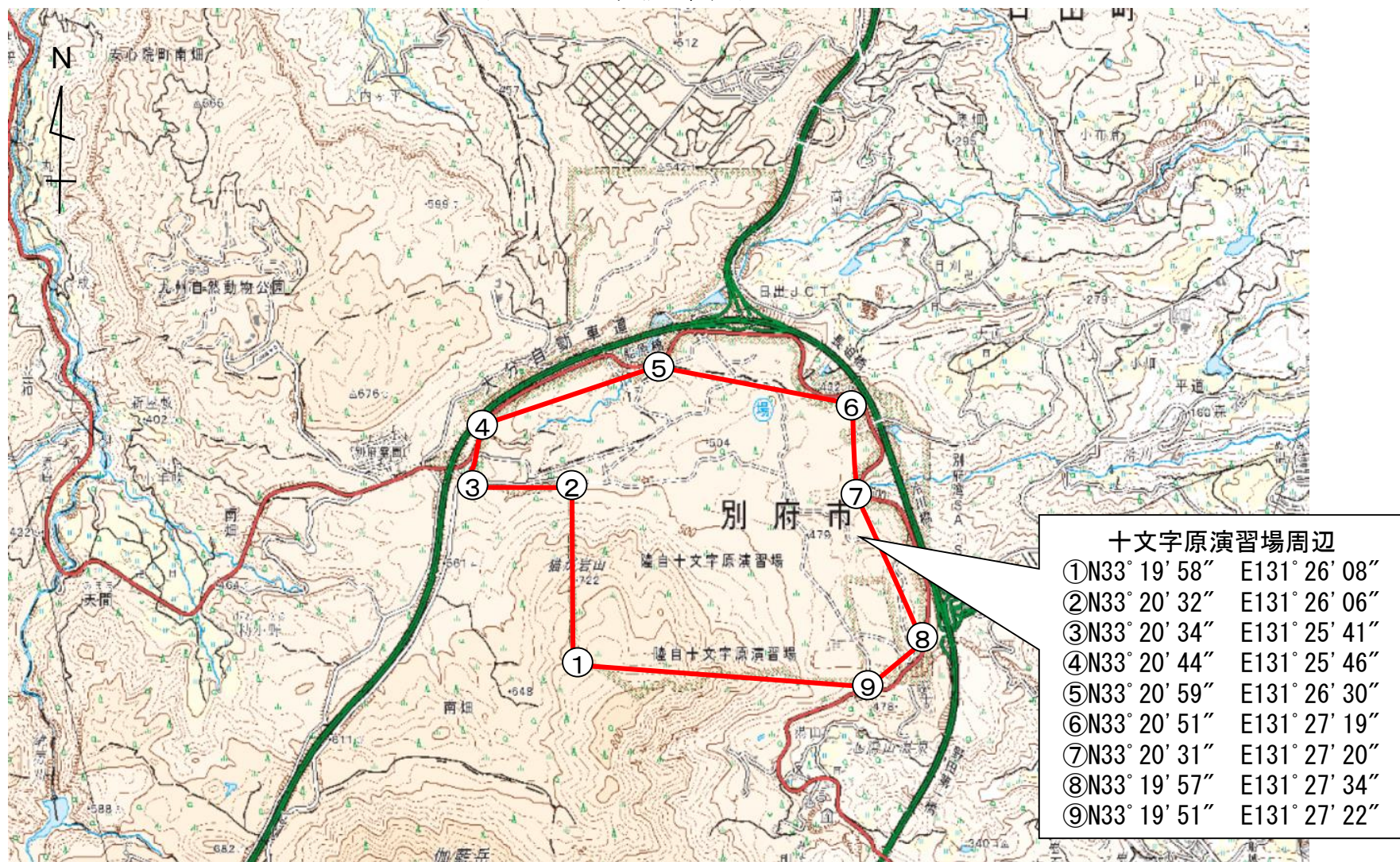
	九州山地	別紙第 2 1 のとおり
	大矢野原演習場周辺	別紙第 2 3 のとおり
	中部国有林	別紙第 2 4 のとおり
	大築島	別紙第 2 5 のとおり
	上天草	別紙第 2 6 のとおり
	長島西方海上	別紙第 2 7 のとおり
	中部国有林南部	別紙第 2 8 のとおり
	国見山地	別紙第 2 8 のとおり
宮崎県	えびの駐屯地	別紙第 2 9 のとおり
	都城駐屯地	別紙第 2 9 のとおり
	九州山地	別紙第 2 1 のとおり
	大矢野原演習場周辺	別紙第 2 3 のとおり
	国見山地	別紙第 2 8 のとおり
	霧島演習場	別紙第 2 8 のとおり
鹿児島県	国分駐屯地	別紙第 2 9 のとおり
	福山演習場	別紙第 2 9 のとおり
	川内駐屯地	別紙第 2 9 のとおり
	川内演習場	別紙第 2 9 のとおり
	野島	別紙第 3 0 のとおり
	下甕分屯基地	別紙第 3 0 のとおり
	長島西方海上	別紙第 2 7 のとおり
	国見山地	別紙第 2 8 のとおり
	霧島演習場	別紙第 2 8 のとおり
	奄美大島	別紙第 3 1 のとおり
	種子島	別紙第 3 2 のとおり
	徳之島	別紙第 3 3 のとおり
	臥蛇島	別紙第 3 4 のとおり
	那覇基地沖永良部島分屯基地	別紙第 3 5 のとおり

大野原演習場



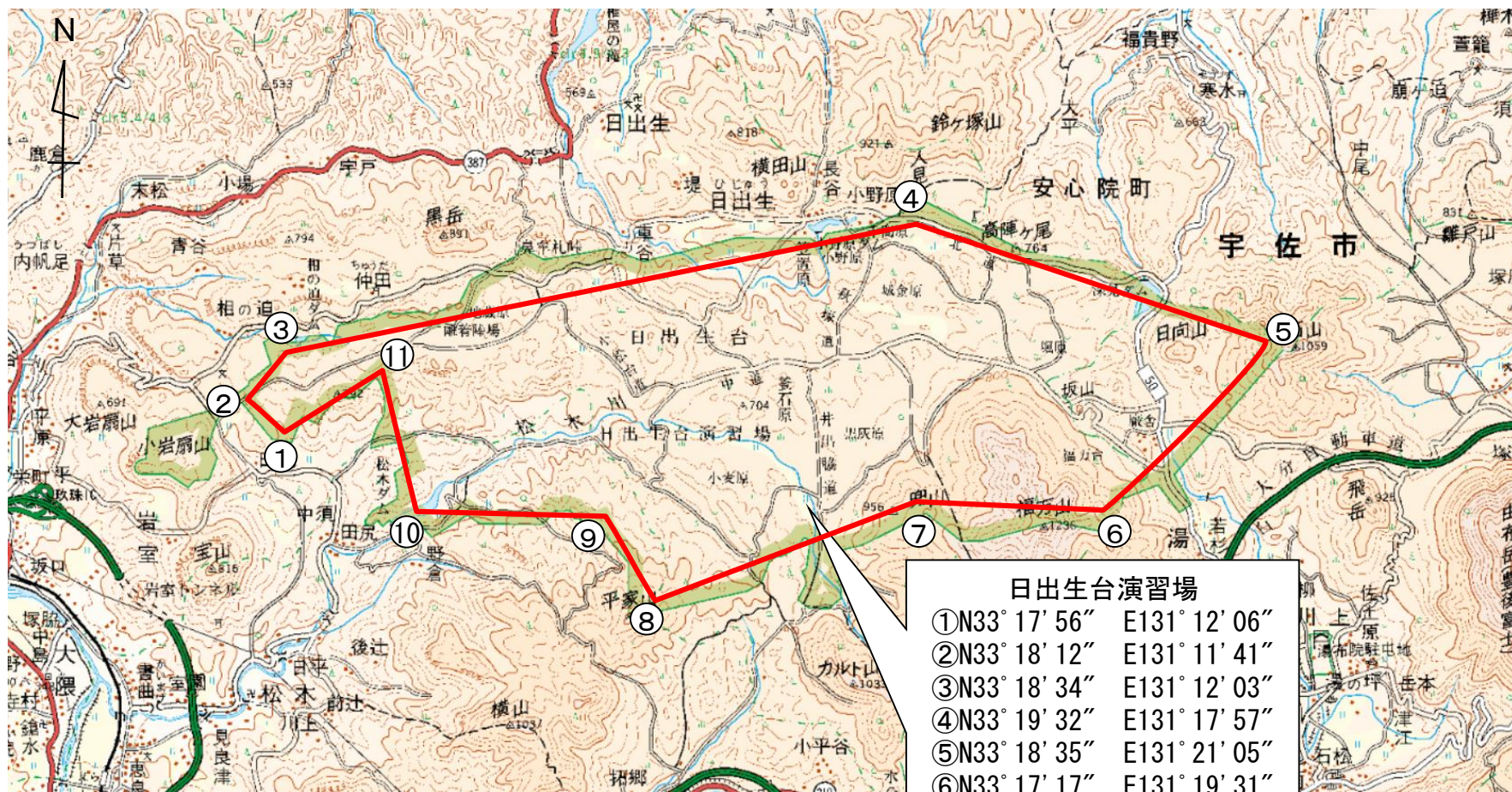
(凡例) 赤枠内：最低安全高度以下の高度での飛行が可能な区域

十文字原演習場周辺



(凡例) 赤枠内：最低安全高度以下の高度での飛行が可能な区域

日出生台演習場

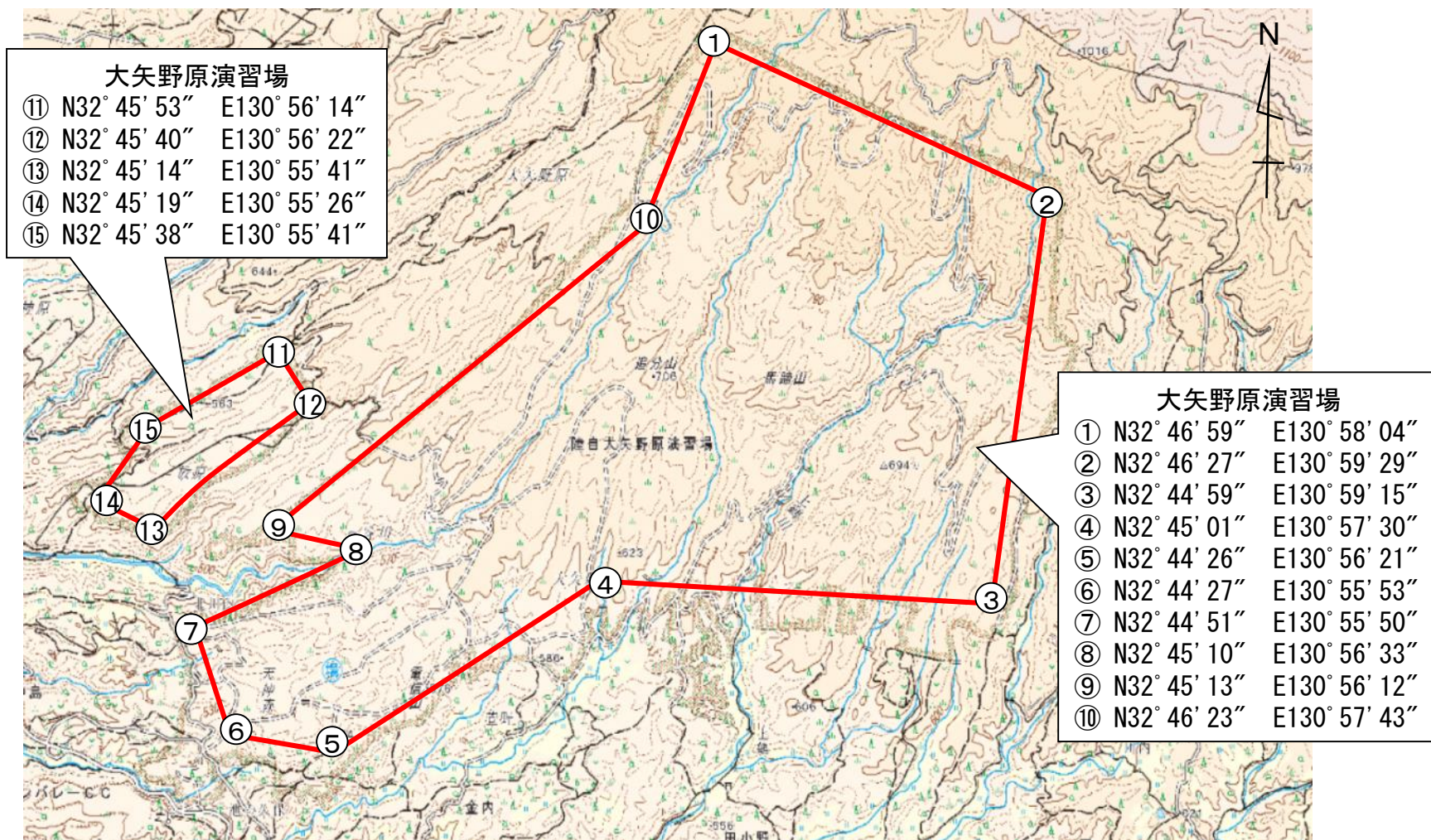


日出生台演習場

- | | | |
|---|--------------|---------------|
| ① | N33° 17' 56" | E131° 12' 06" |
| ② | N33° 18' 12" | E131° 11' 41" |
| ③ | N33° 18' 34" | E131° 12' 03" |
| ④ | N33° 19' 32" | E131° 17' 57" |
| ⑤ | N33° 18' 35" | E131° 21' 05" |
| ⑥ | N33° 17' 17" | E131° 19' 31" |
| ⑦ | N33° 17' 21" | E131° 17' 55" |
| ⑧ | N33° 16' 34" | E131° 15' 14" |
| ⑨ | N33° 17' 21" | E131° 14' 56" |
| ⑩ | N33° 17' 22" | E131° 13' 17" |
| ⑪ | N33° 18' 25" | E131° 12' 58" |

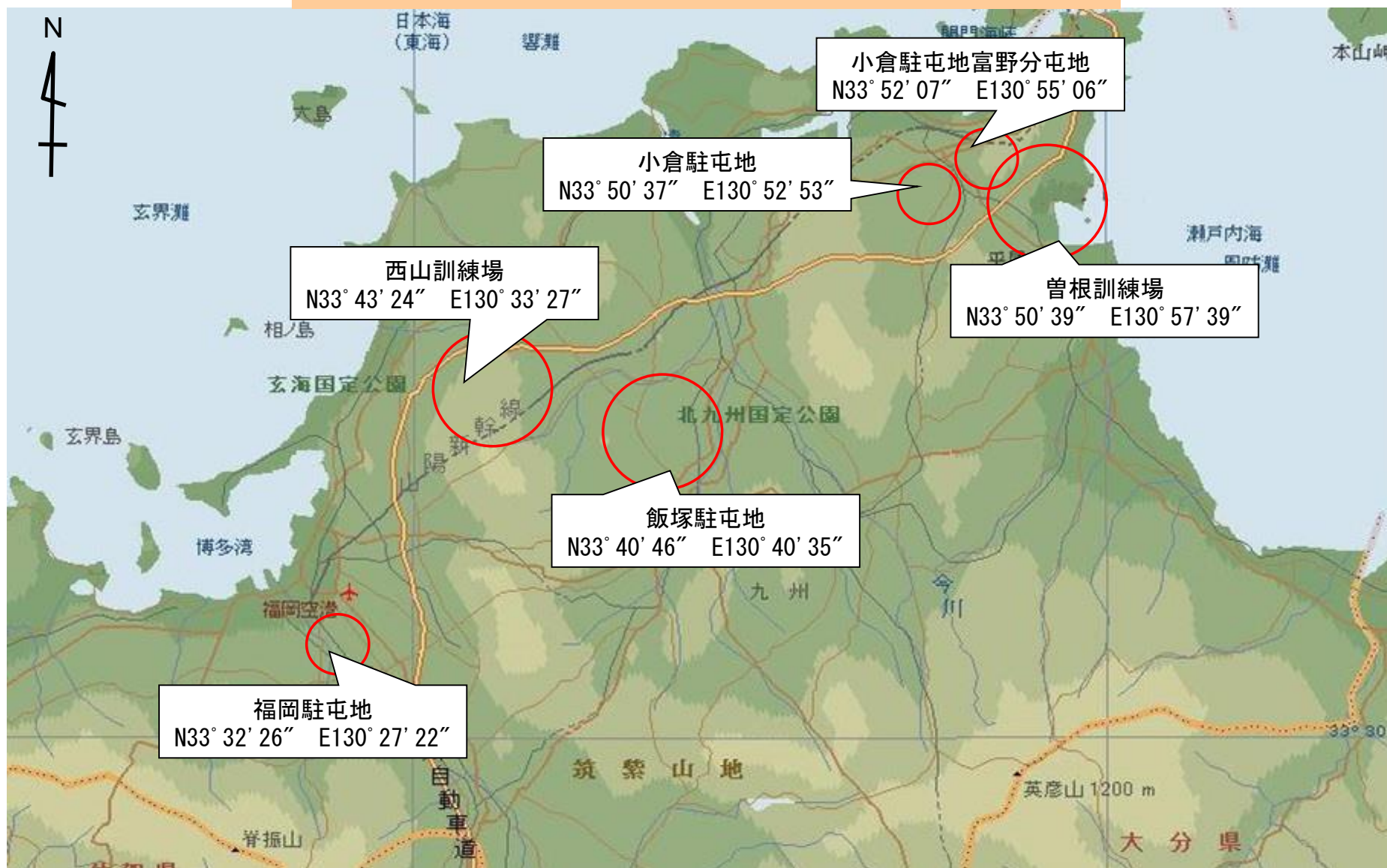
(凡例) 赤枠内：最低安全高度以下の高度での飛行が可能な区域

大矢野原演習場



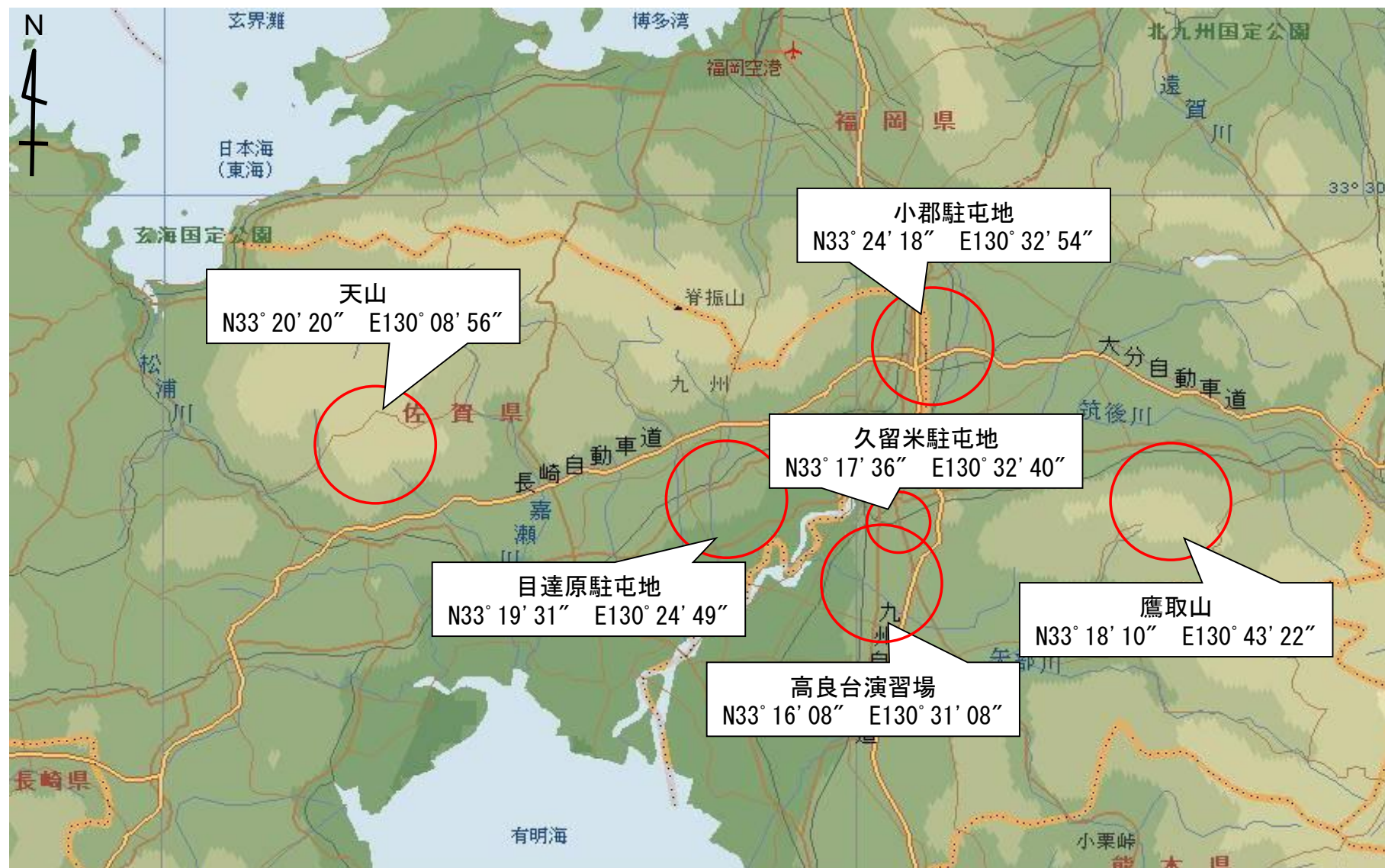
(凡例) 赤枠内：最低安全高度以下の高度での飛行が可能な区域

小倉駐屯地富野分屯地、曾根訓練場、小倉駐屯地、
飯塚駐屯地、西山訓練場、福岡駐屯地



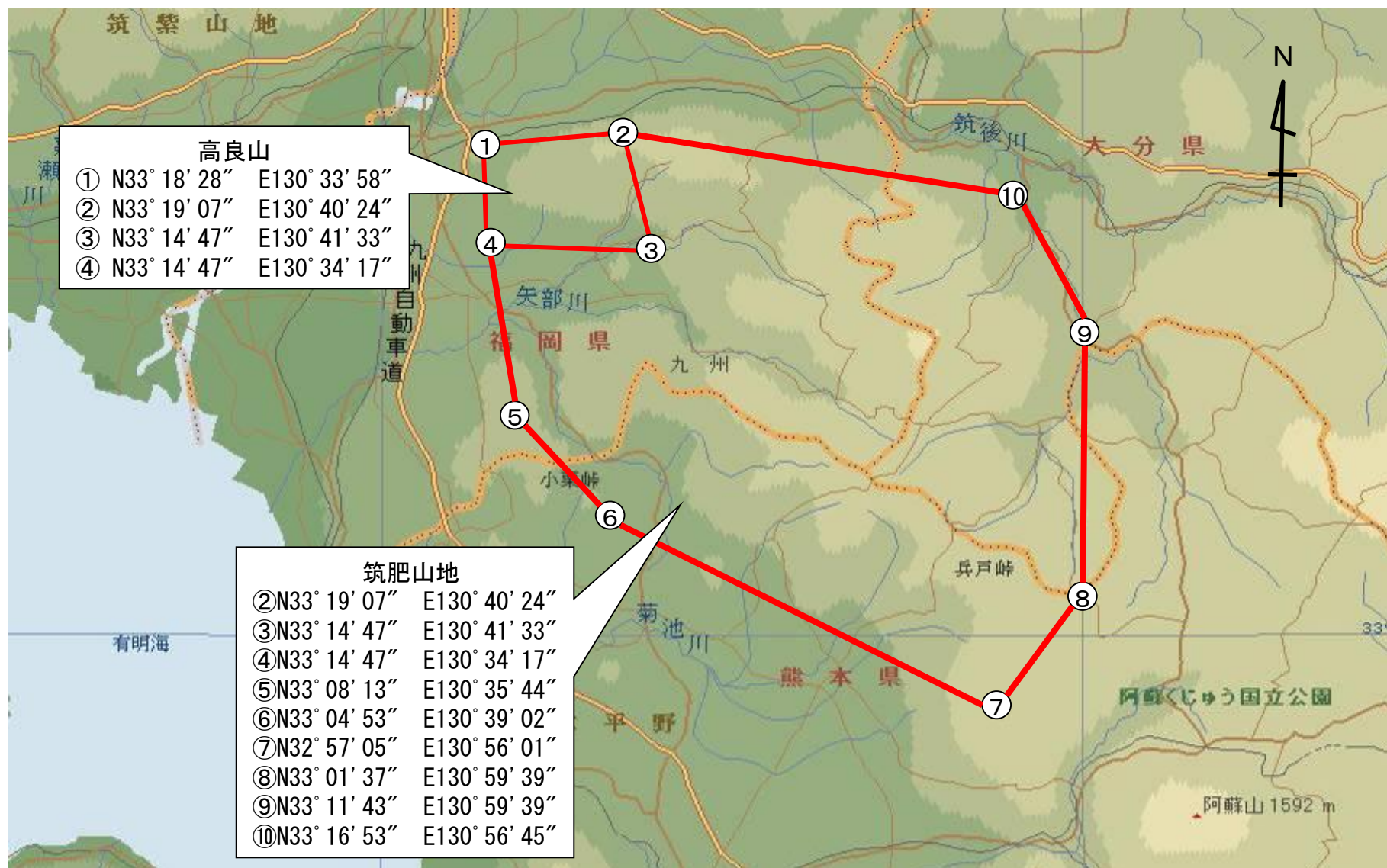
(凡例) 赤枠内：最低安全高度以下の高度での飛行が可能な区域

小郡駐屯地、久留米駐屯地、鷹取山、 高良台演習場、目達原駐屯地、天山



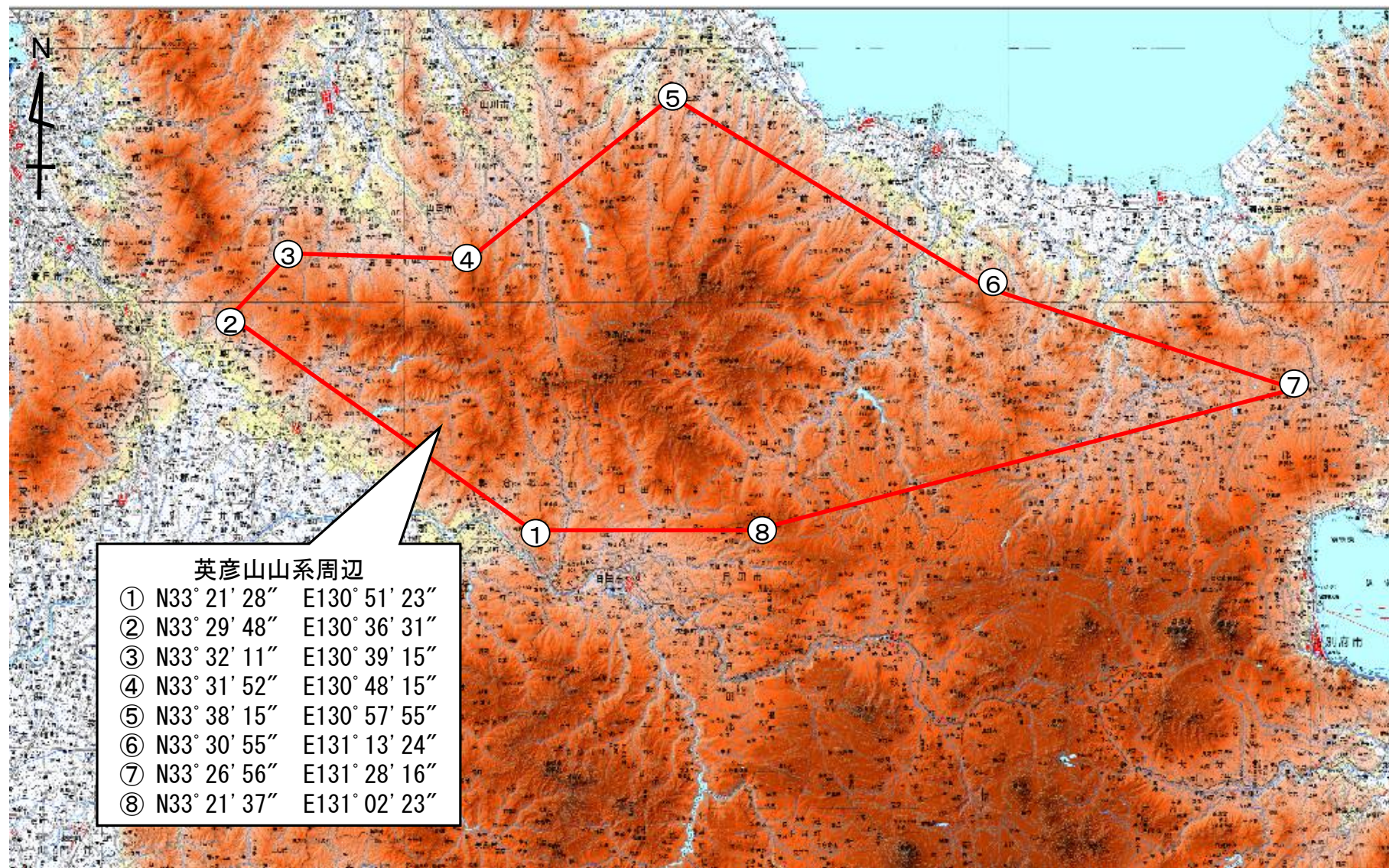
(凡例) 赤枠内：最低安全高度以下の高度での飛行が可能な区域

高良山、筑肥山地



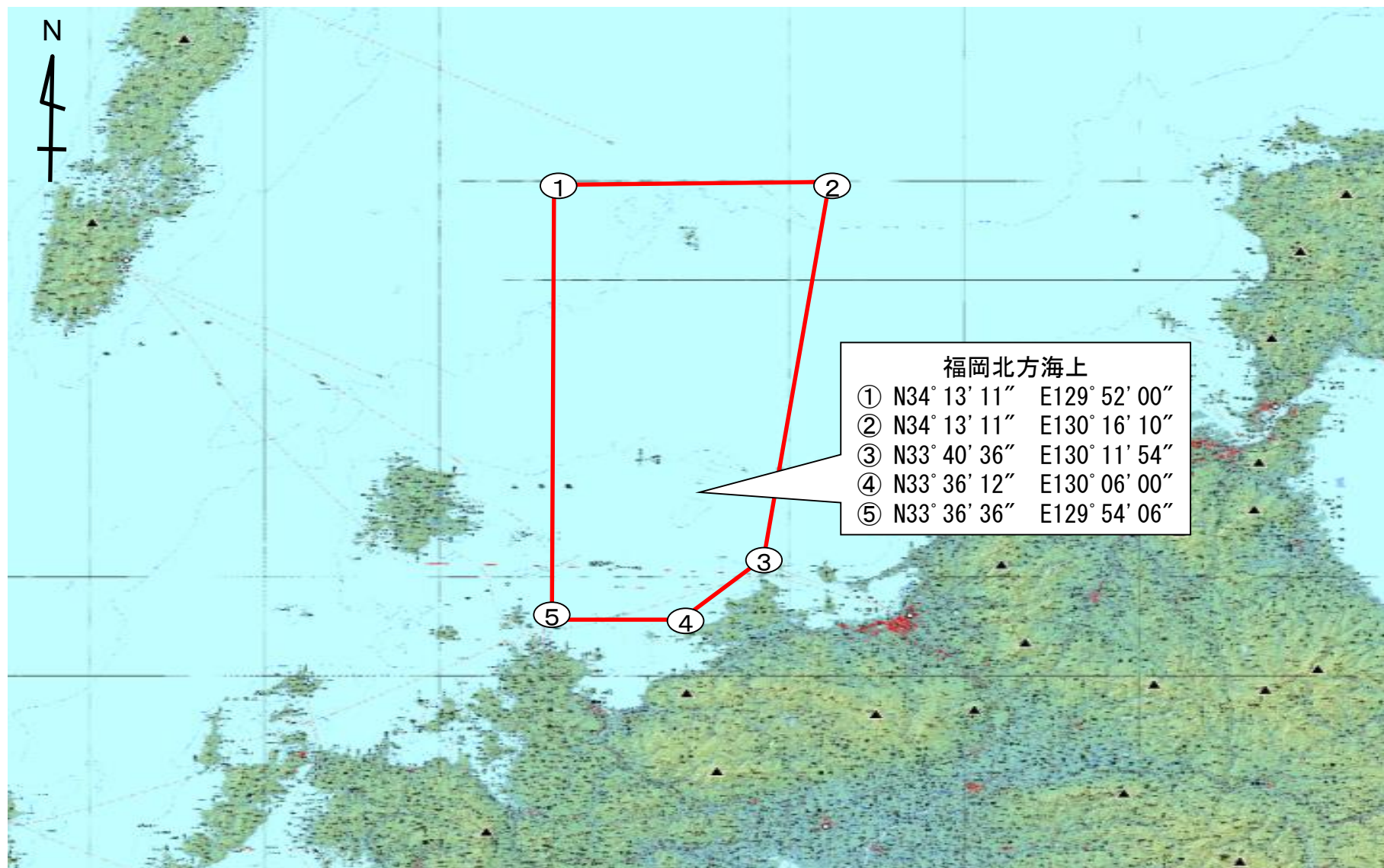
(凡例) 赤枠内：最低安全高度以下の高度での飛行が可能な区域

英彦山山系周辺



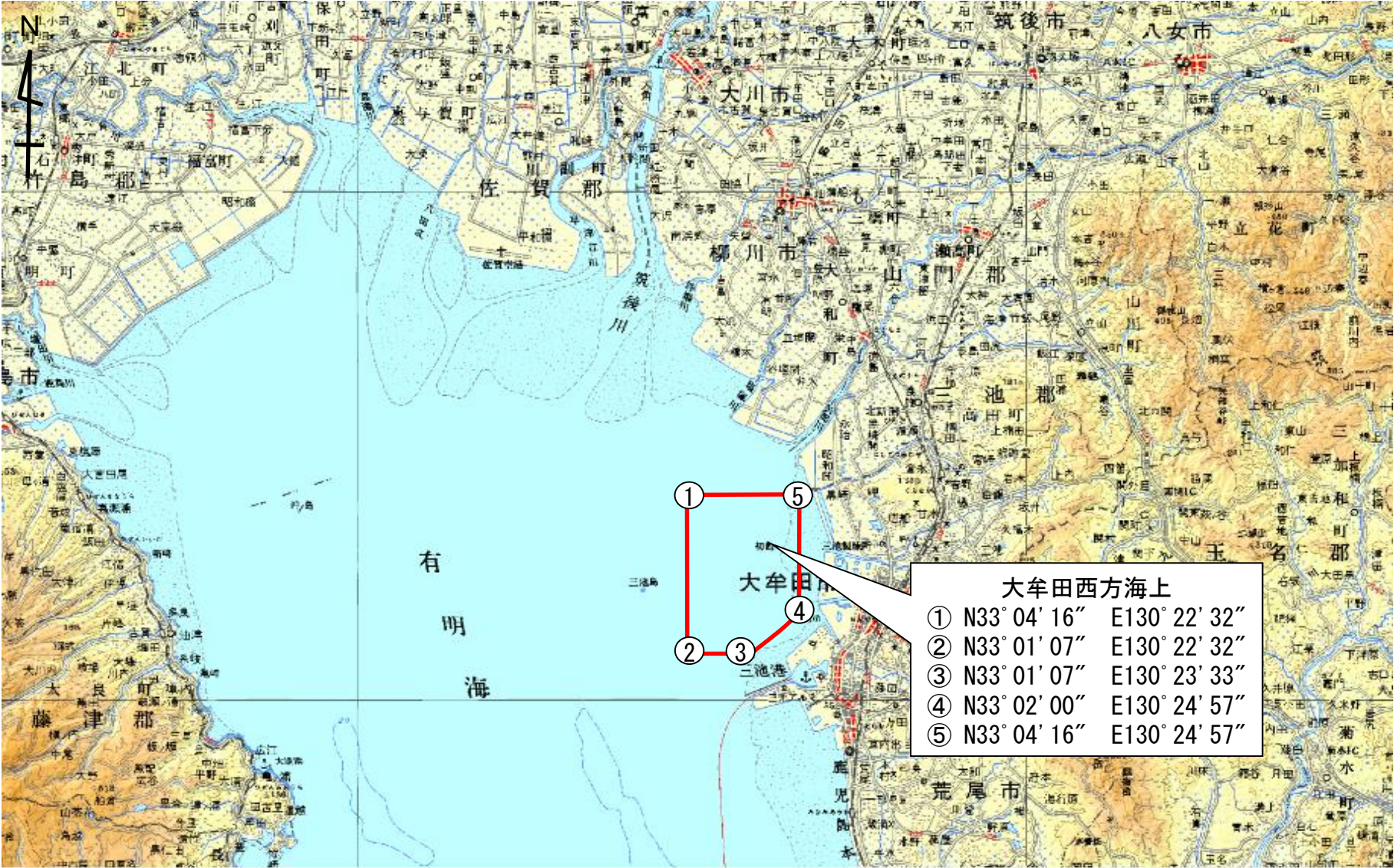
(凡例) 赤枠内：最低安全高度以下の高度での飛行が可能な区域

福岡北方海上



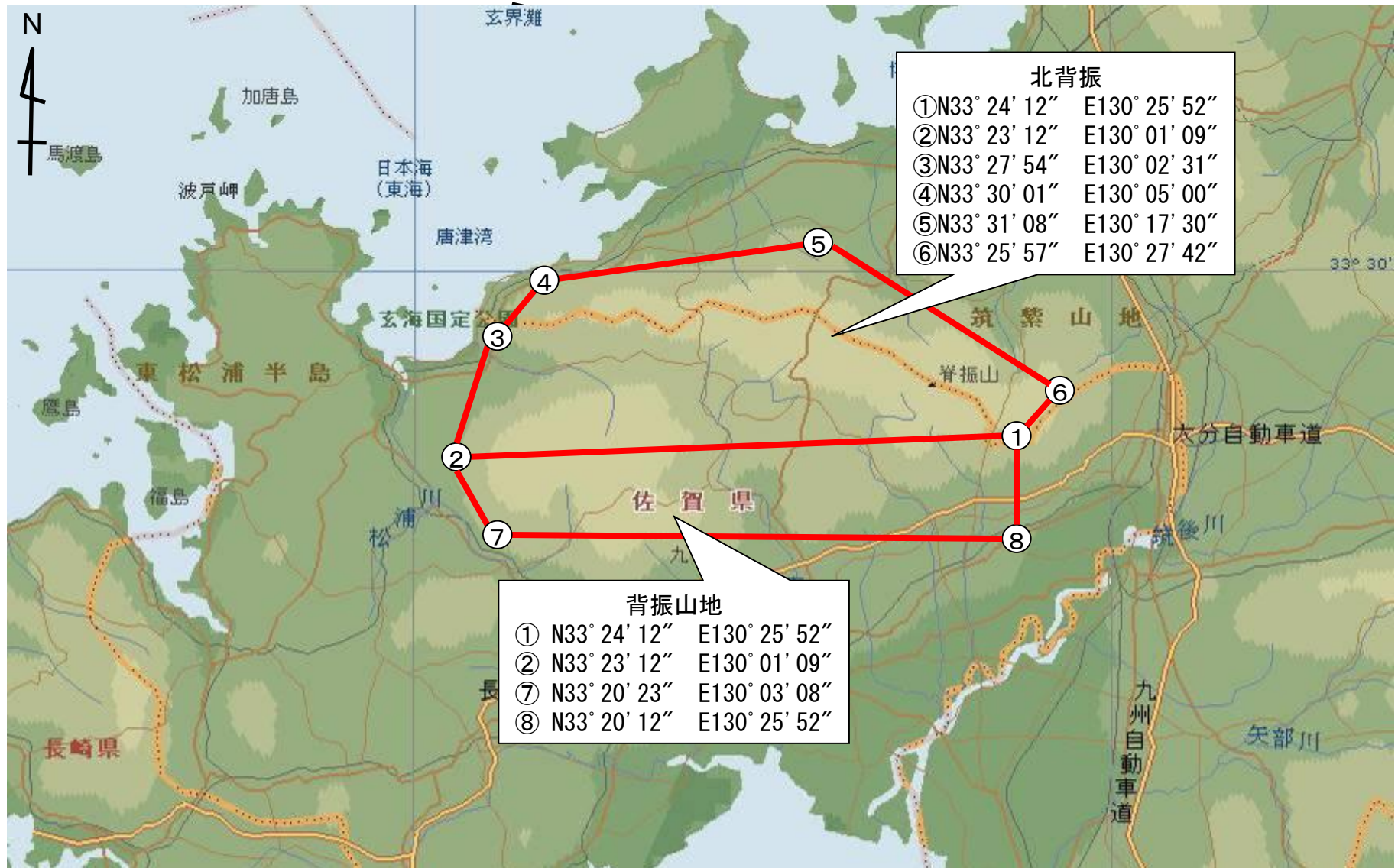
(凡例) 赤枠内：最低安全高度以下の高度での飛行が可能な区域

大牟田西方海上



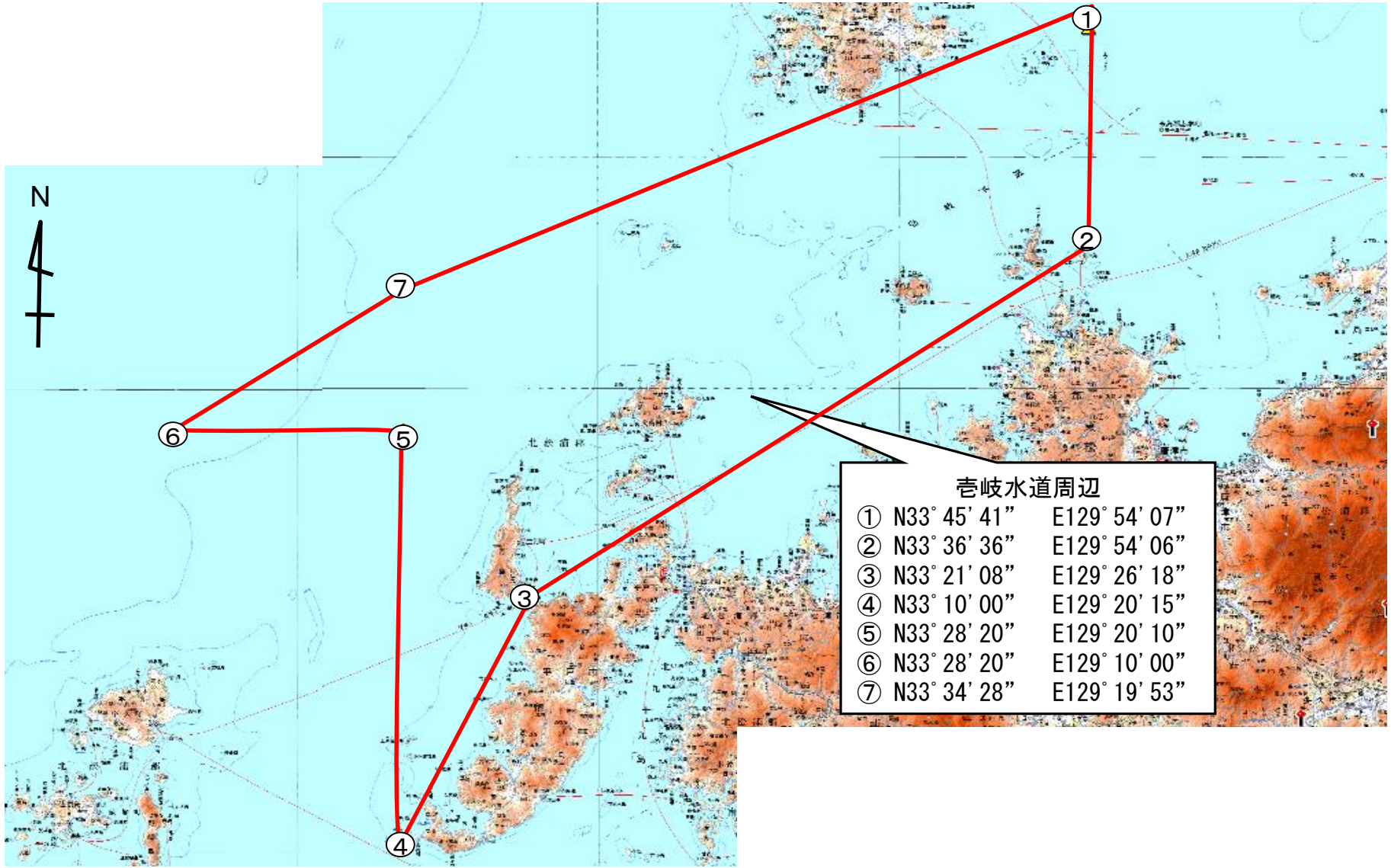
(凡例) 赤枠内：最低安全高度以下の高度での飛行が可能な区域

北背振、背振山地



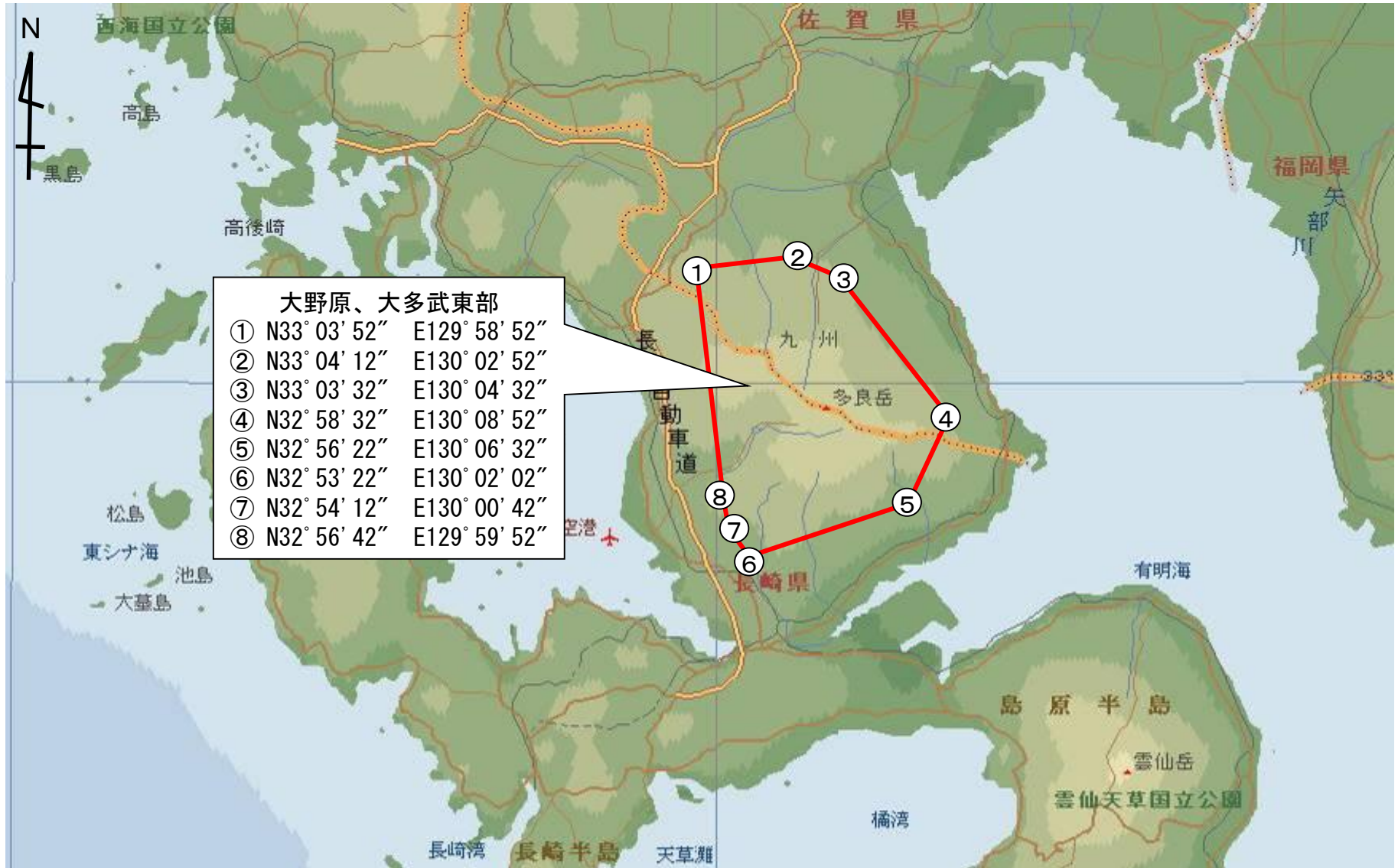
(凡例) 赤枠内：最低安全高度以下の高度での飛行が可能な区域

壱岐水道周辺



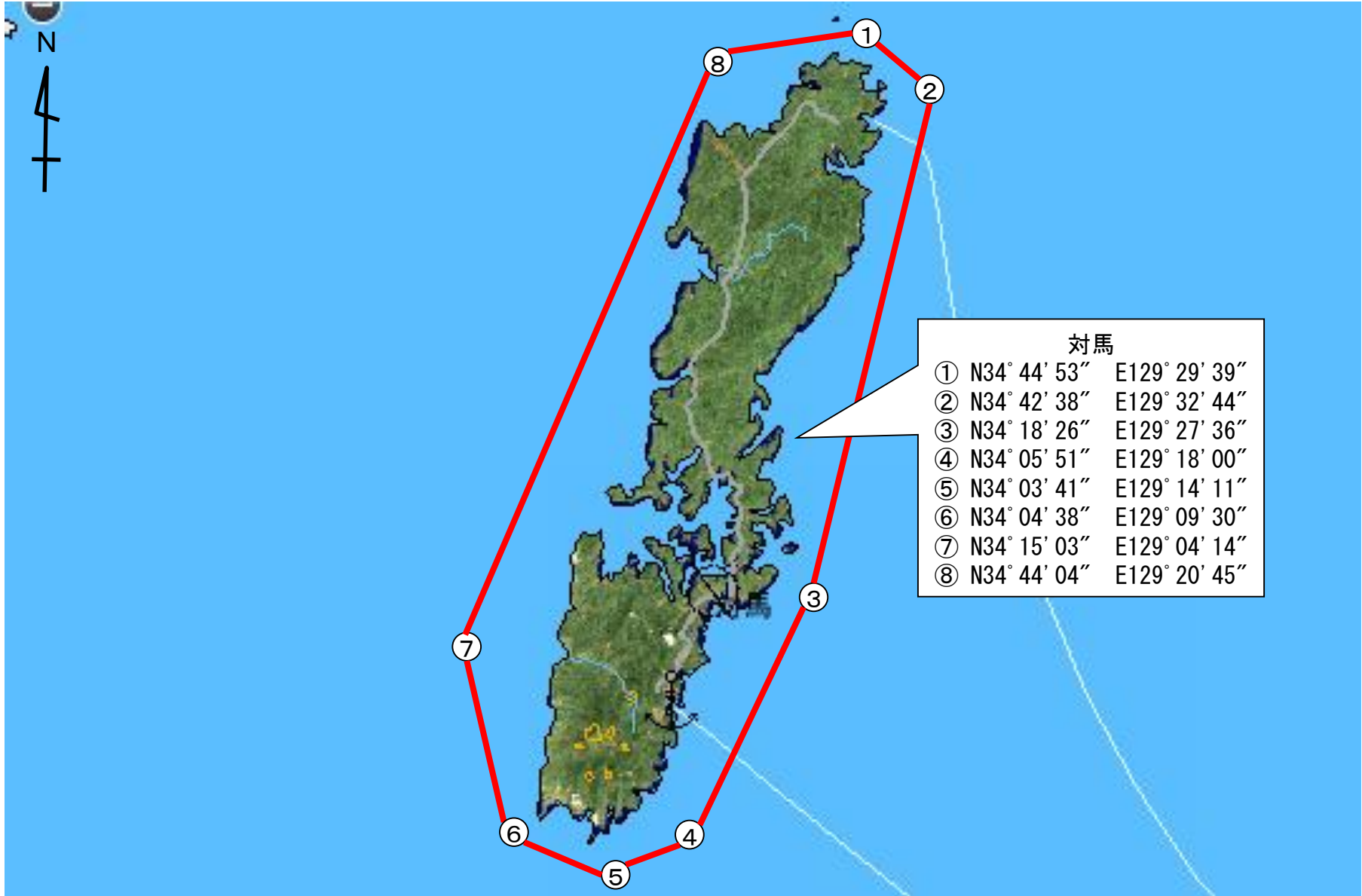
(凡例) 赤枠内：最低安全高度以下の高度での飛行が可能な区域

大野原、大多武東部



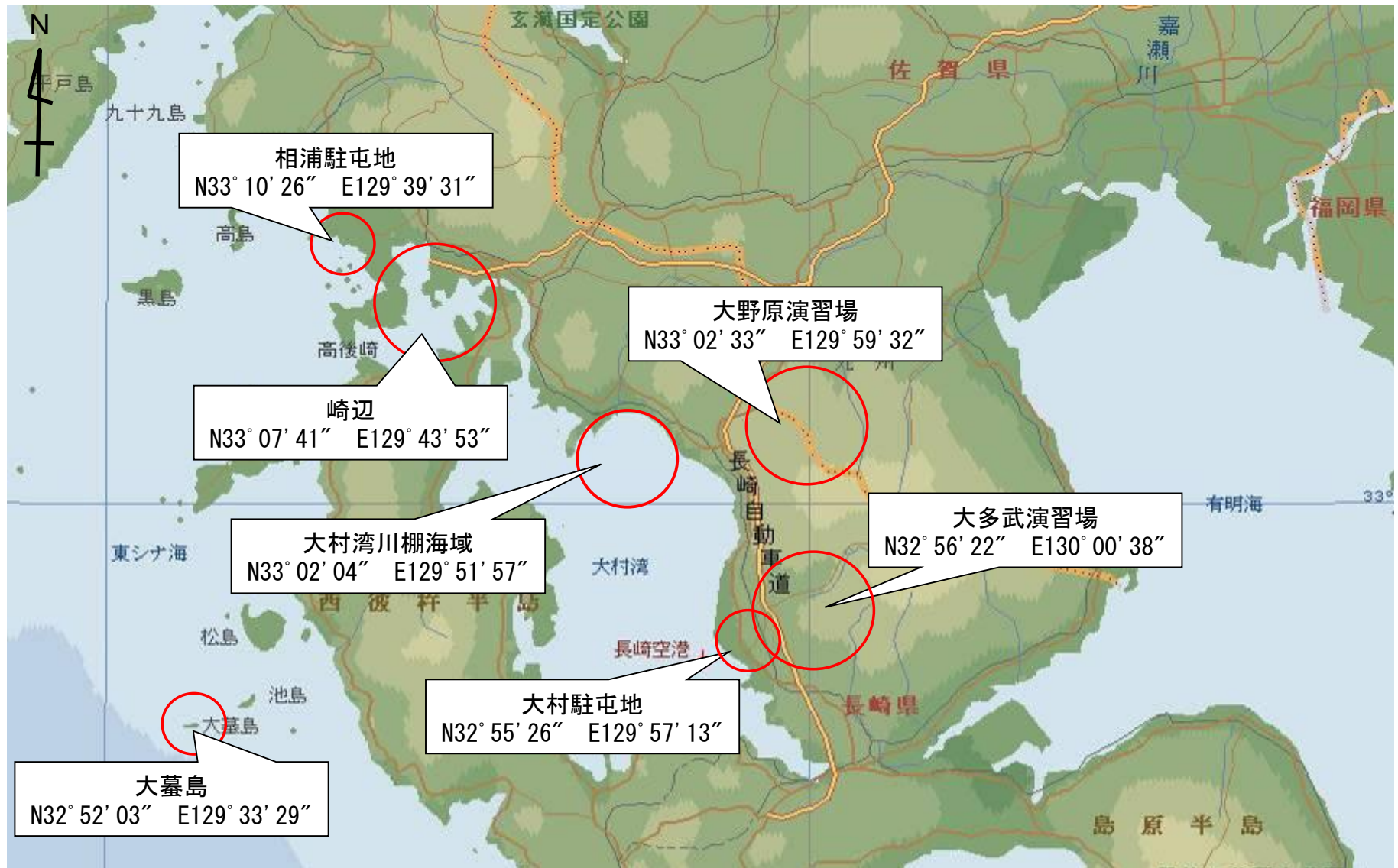
(凡例) 赤枠内：最低安全高度以下の高度での飛行が可能な区域

対馬



(凡例) 赤枠内：最低安全高度以下の高度での飛行が可能な区域

相浦駐屯地、崎辺、大野原演習場、大村湾川棚海域、 大多武演習場、大村駐屯地、大墓島



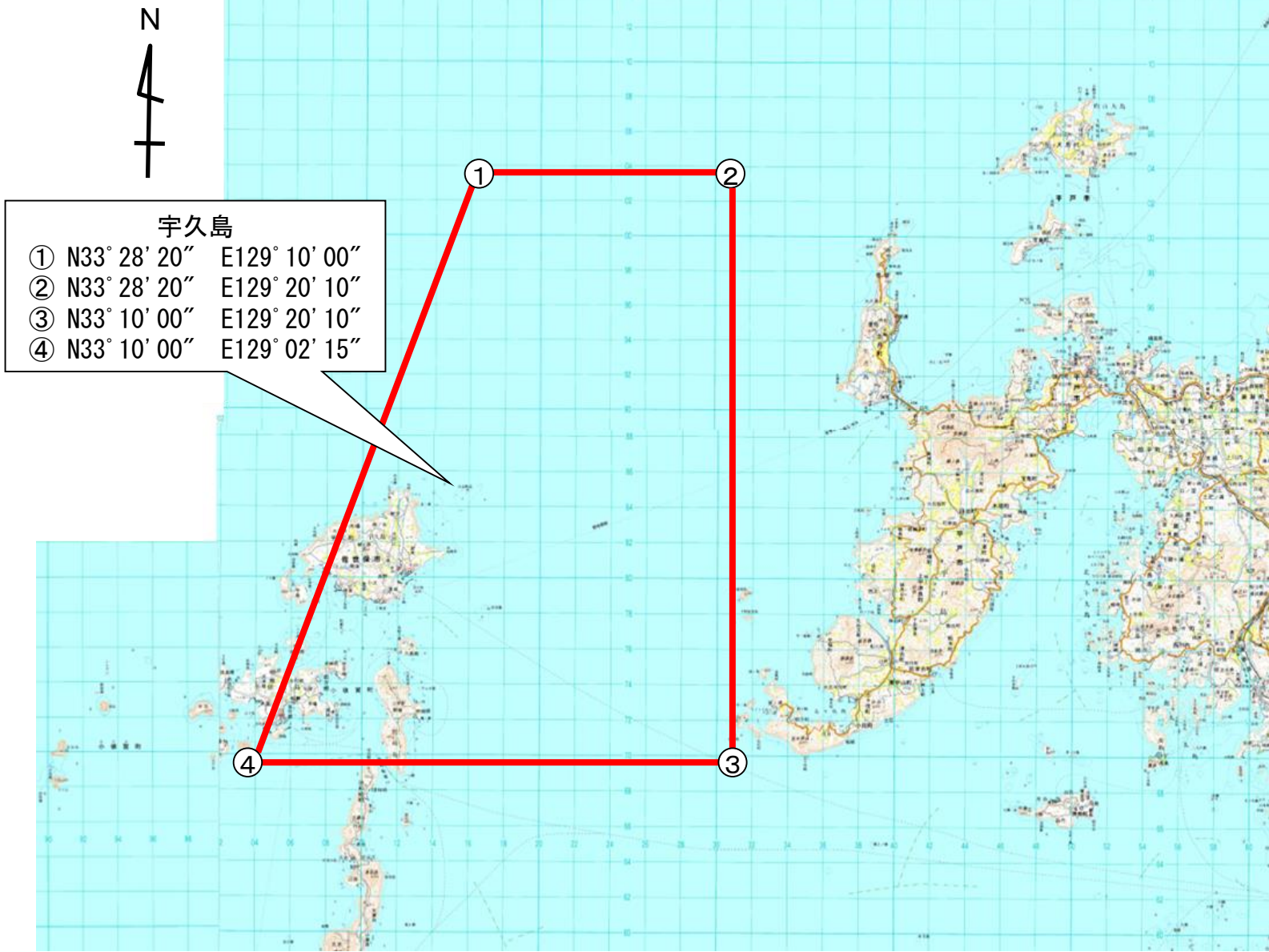
(凡例) 赤枠内：最低安全高度以下の高度での飛行が可能な区域

春日基地福江島分屯基地、津多羅島



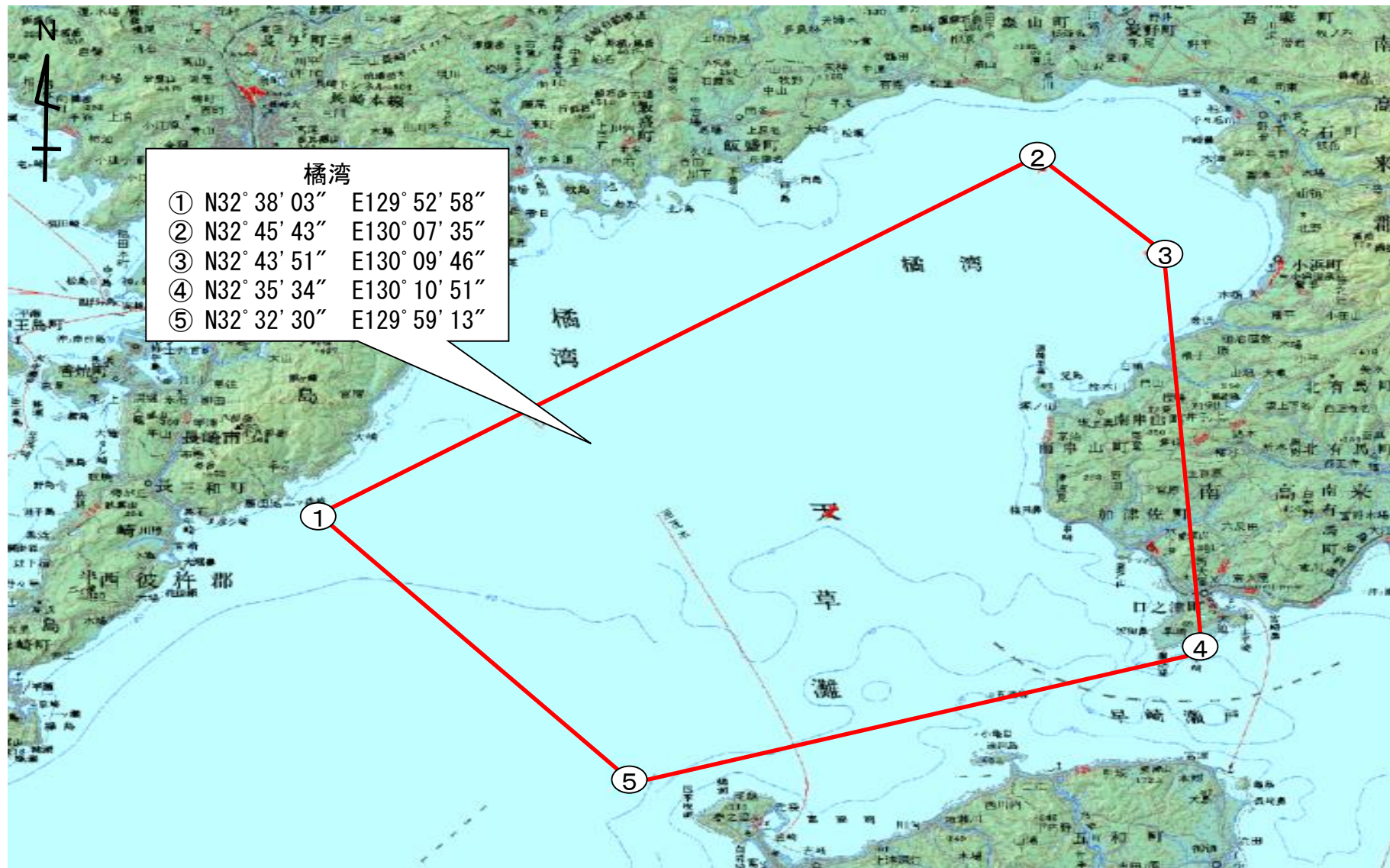
(凡例) 赤枠内：最低安全高度以下の高度での飛行が可能な区域

宇久島



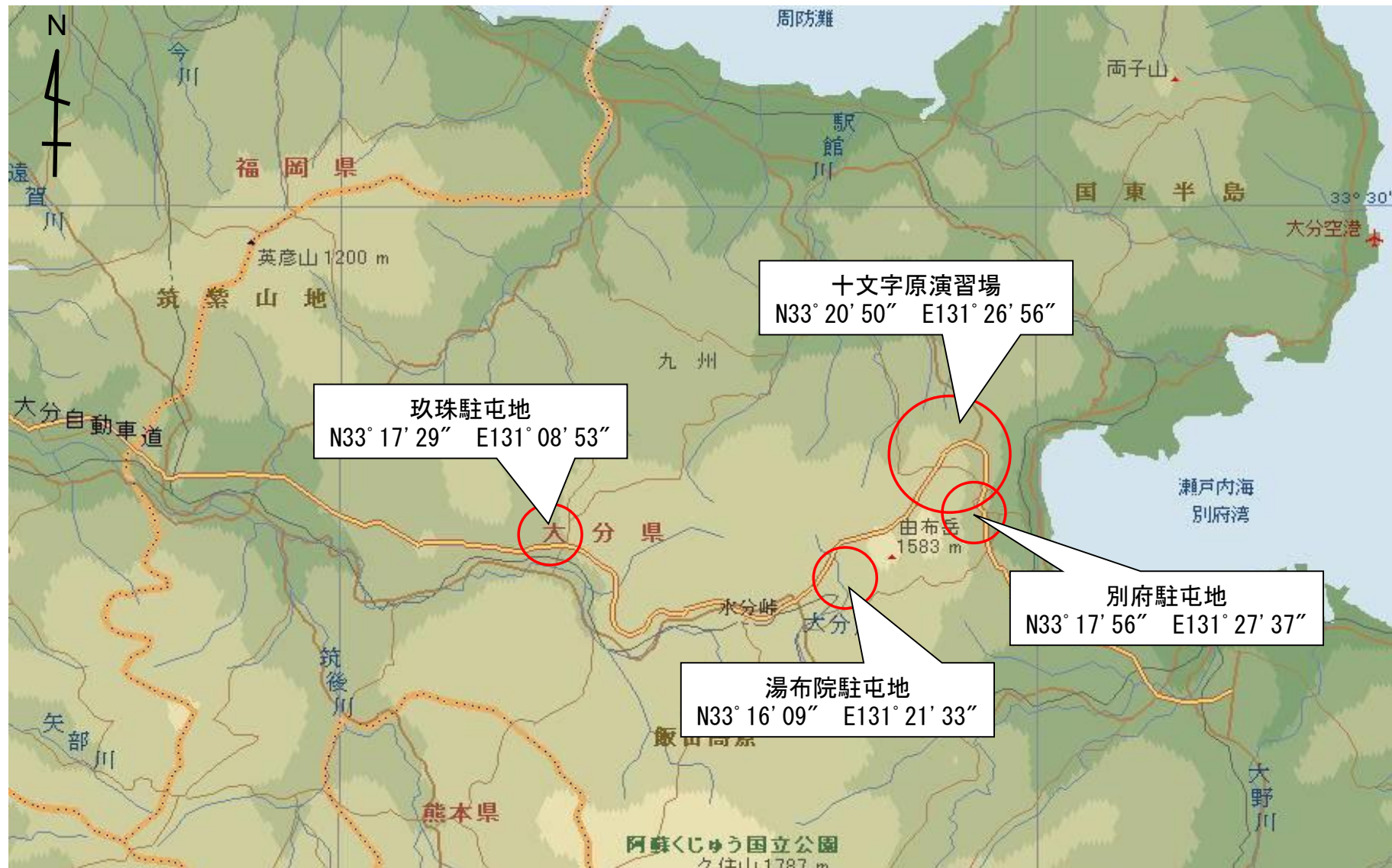
(凡例) 赤枠内：最低安全高度以下の高度での飛行が可能な区域

橘湾



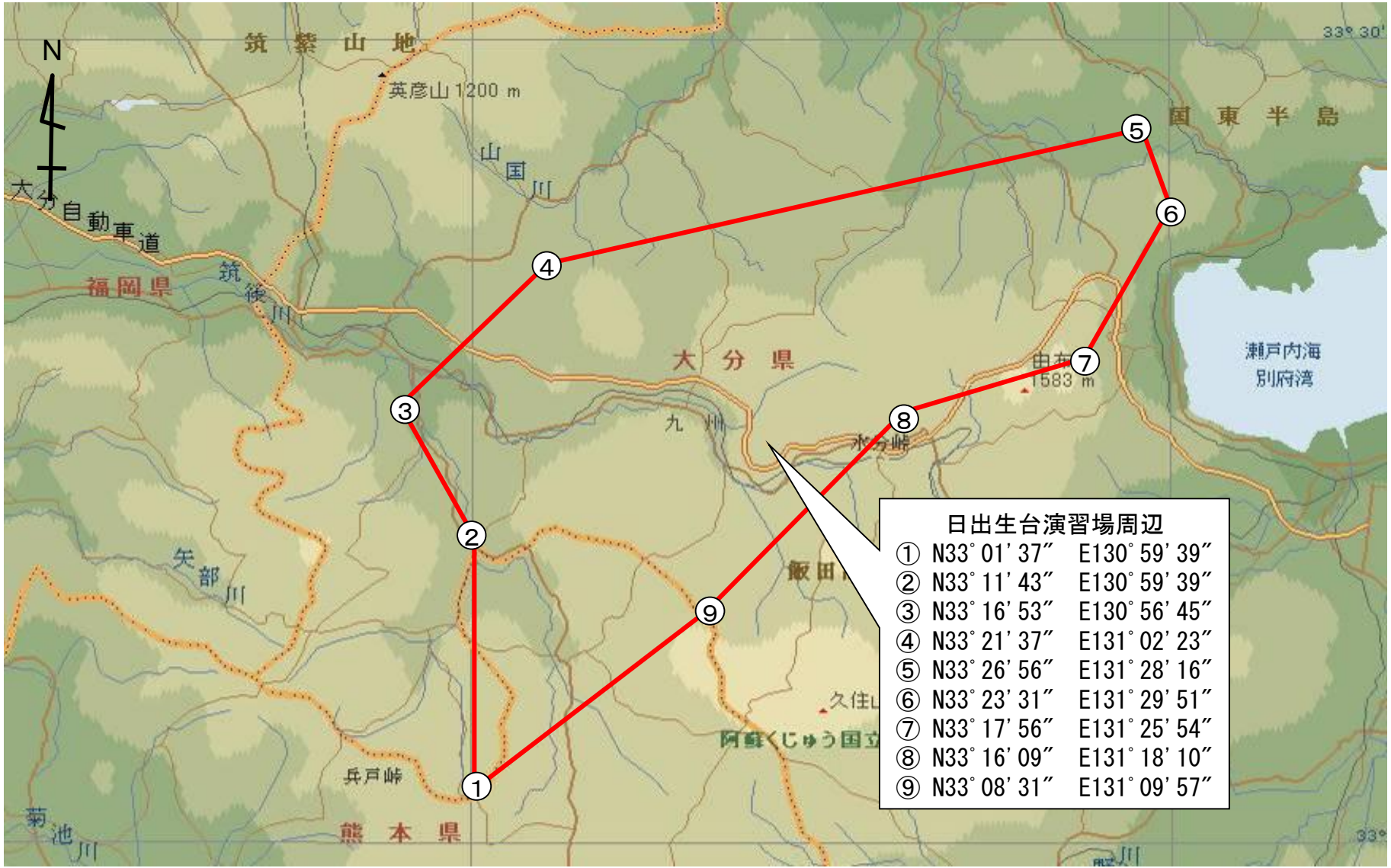
(凡例) 赤枠内：最低安全高度以下の高度での飛行が可能な区域

十文字原演習場、別府駐屯地、湯布院駐屯地、玖珠駐屯地



(凡例) 赤枠内：最低安全高度以下の高度での飛行が可能な区域

日出生台演習場周辺



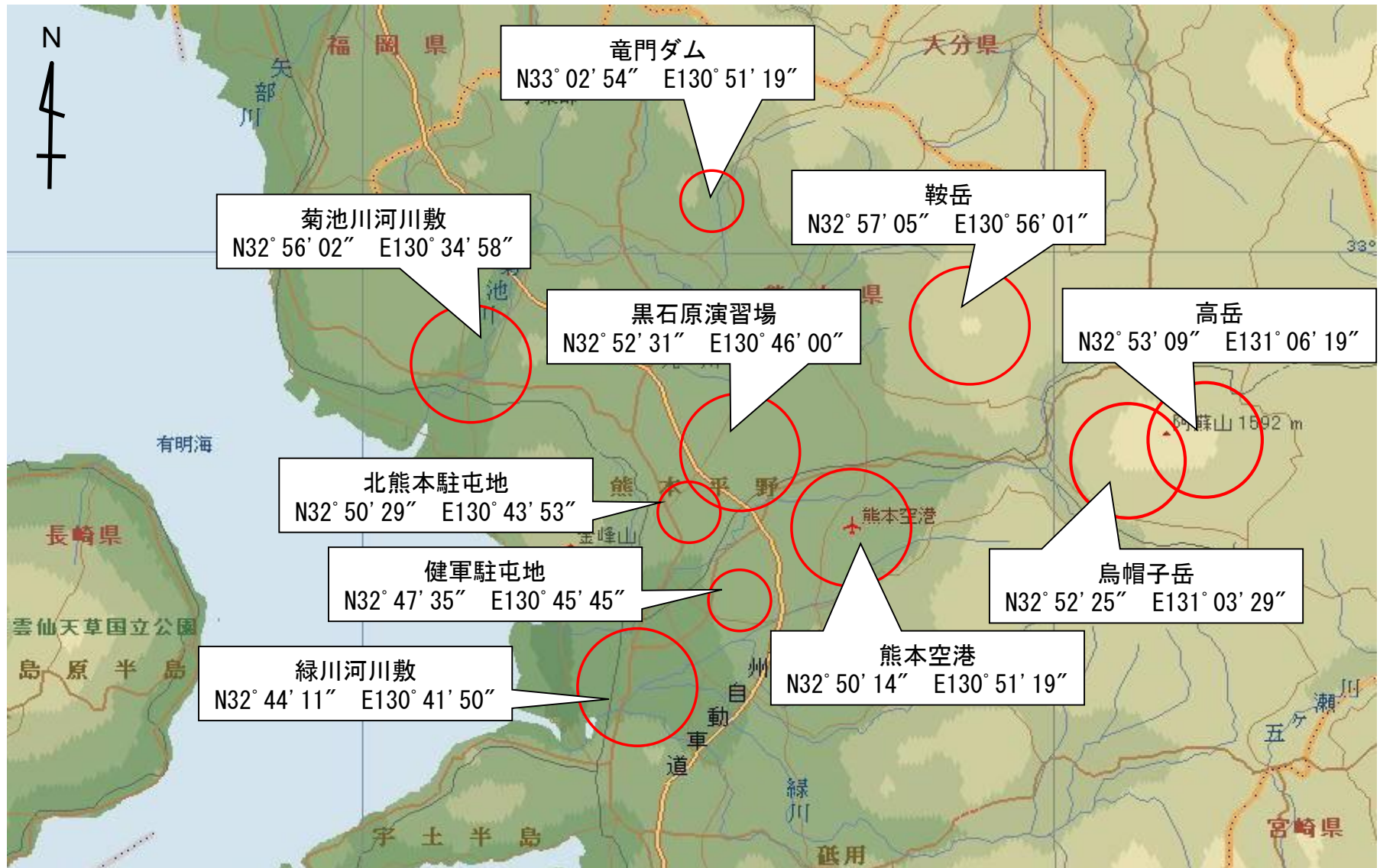
(凡例) 赤枠内：最低安全高度以下の高度での飛行が可能な区域

九州山地



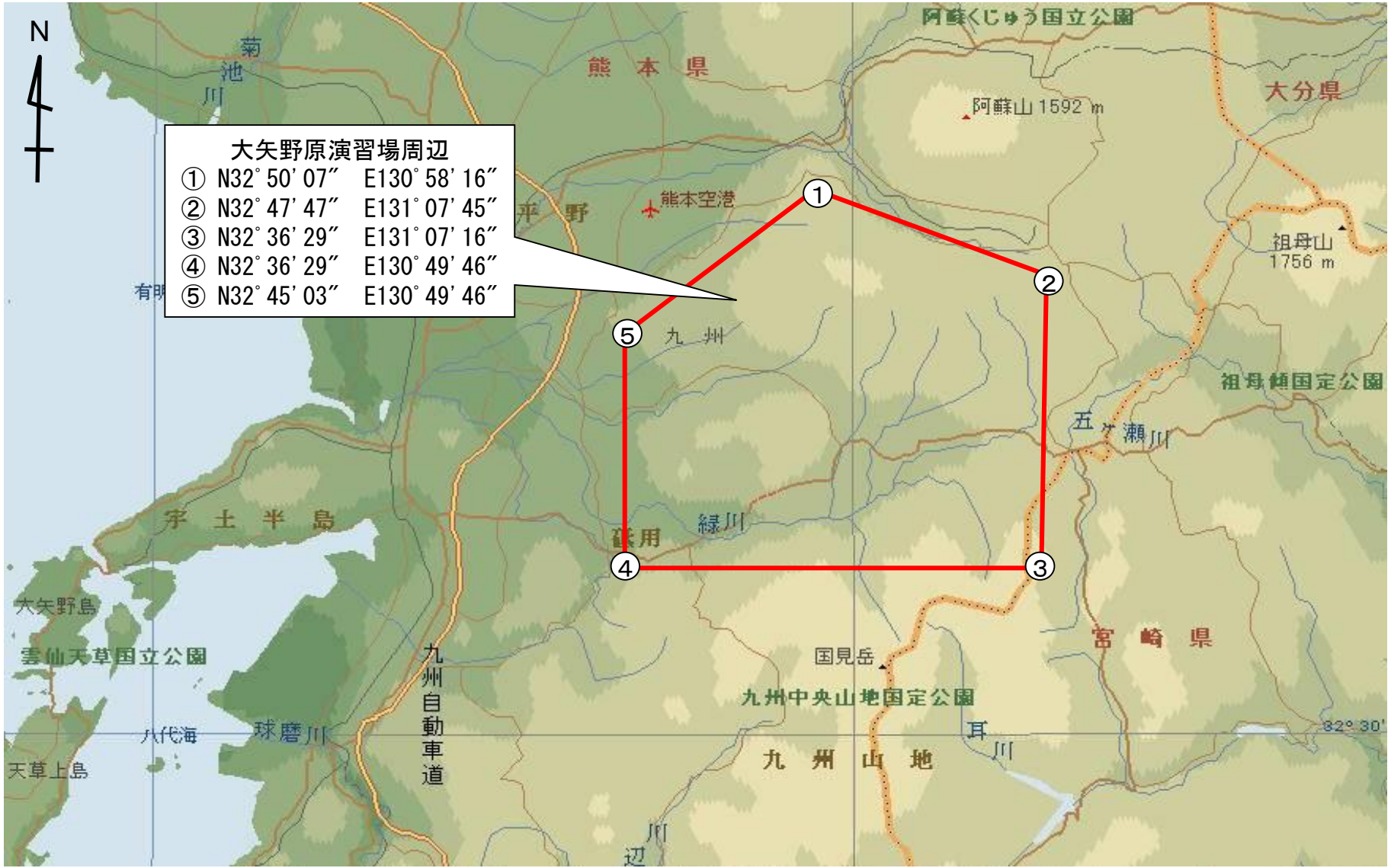
(凡例) 赤枠内：最低安全高度以下の高度での飛行が可能な区域

竜門ダム、鞍岳、高岳、烏帽子岳、熊本空港、健軍駐屯地、
北熊本駐屯地、黒石原演習場、菊池川河川敷、緑川河川敷



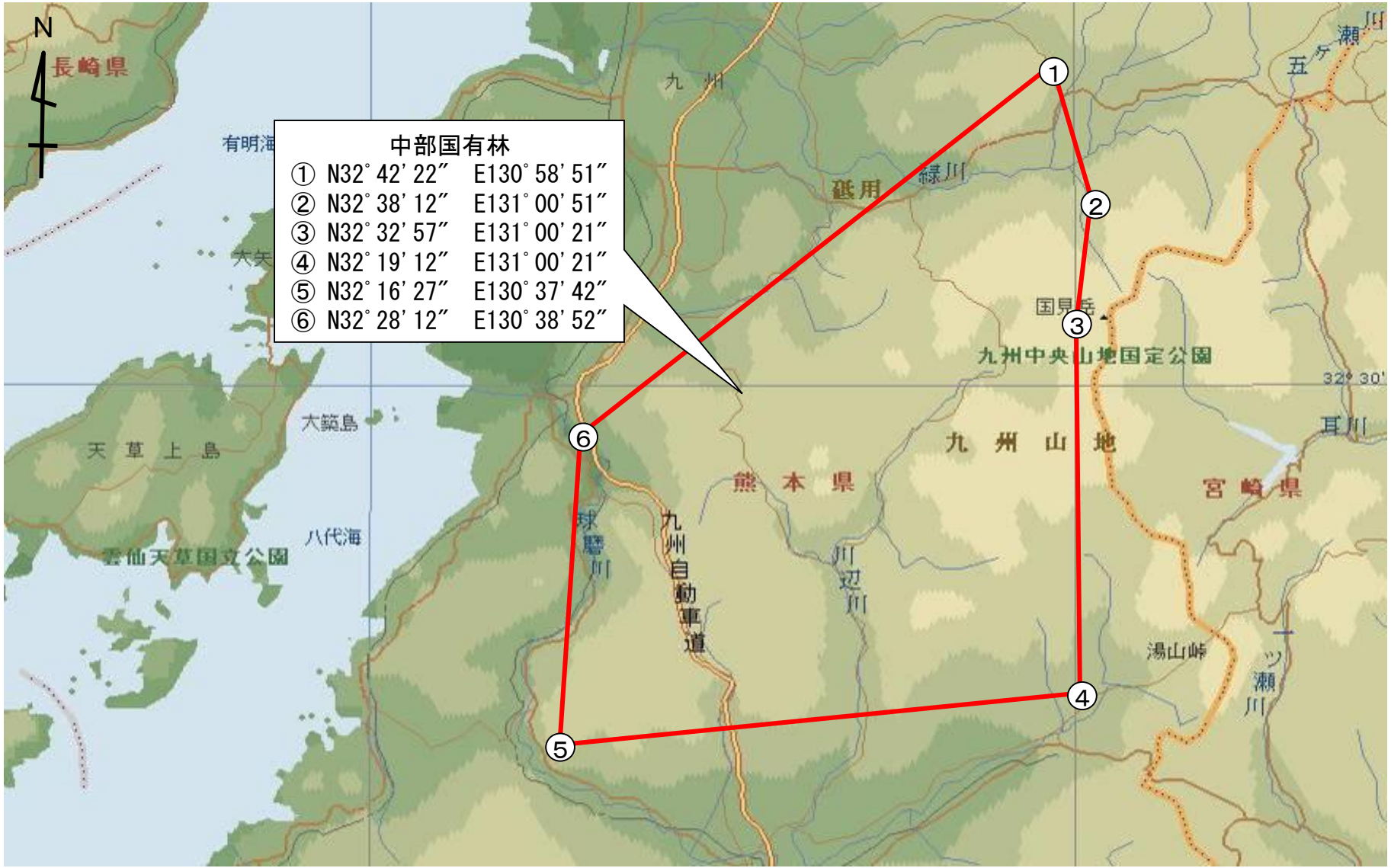
(凡例) 赤枠内：最低安全高度以下の高度での飛行が可能な区域

大矢野原演習場周辺



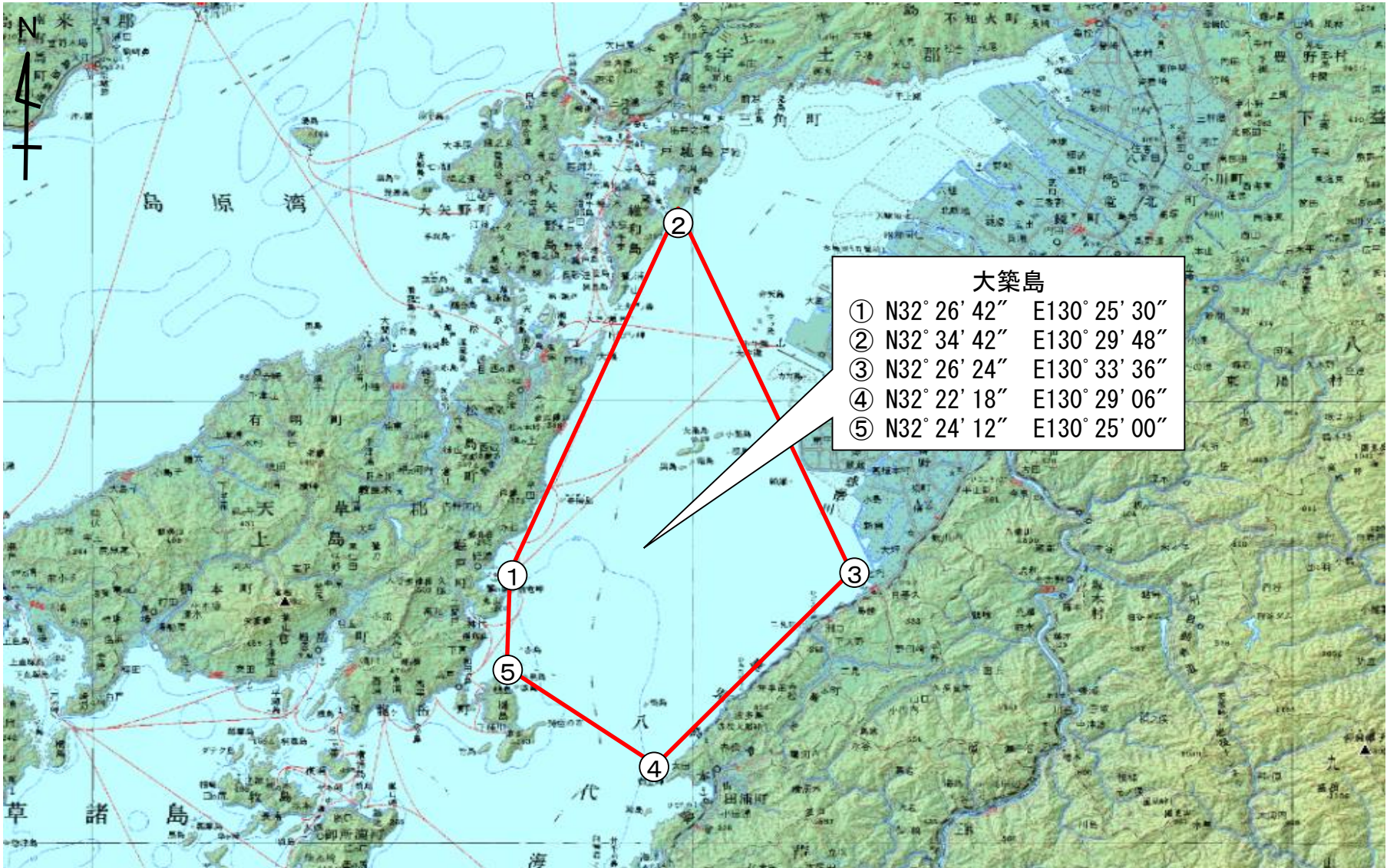
(凡例) 赤枠内：最低安全高度以下の高度での飛行が可能な区域

中部国有林



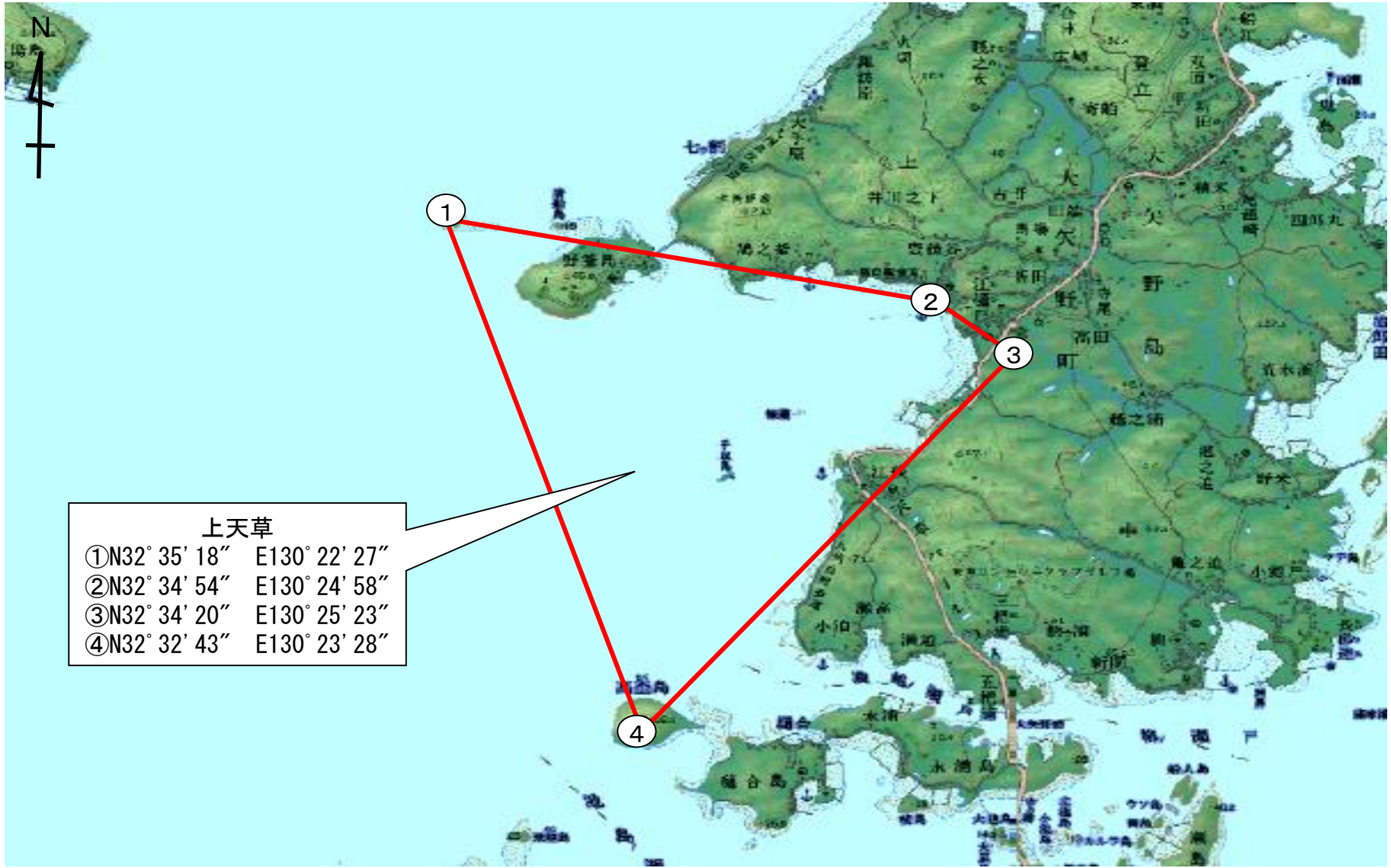
(凡例) 赤枠内：最低安全高度以下の高度での飛行が可能な区域

大築島



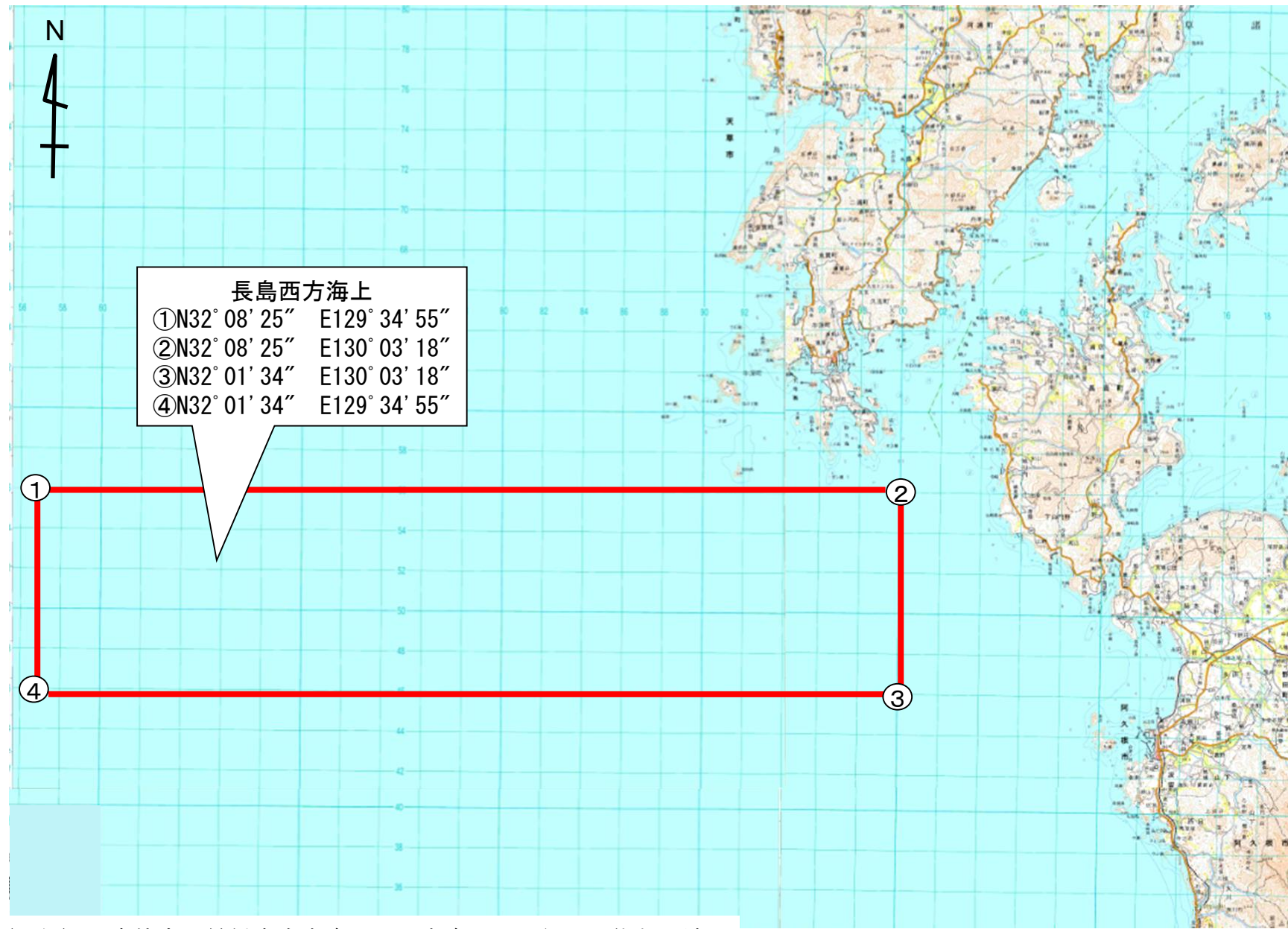
(凡例) 赤枠内：最低安全高度以下の高度での飛行が可能な区域

上天草



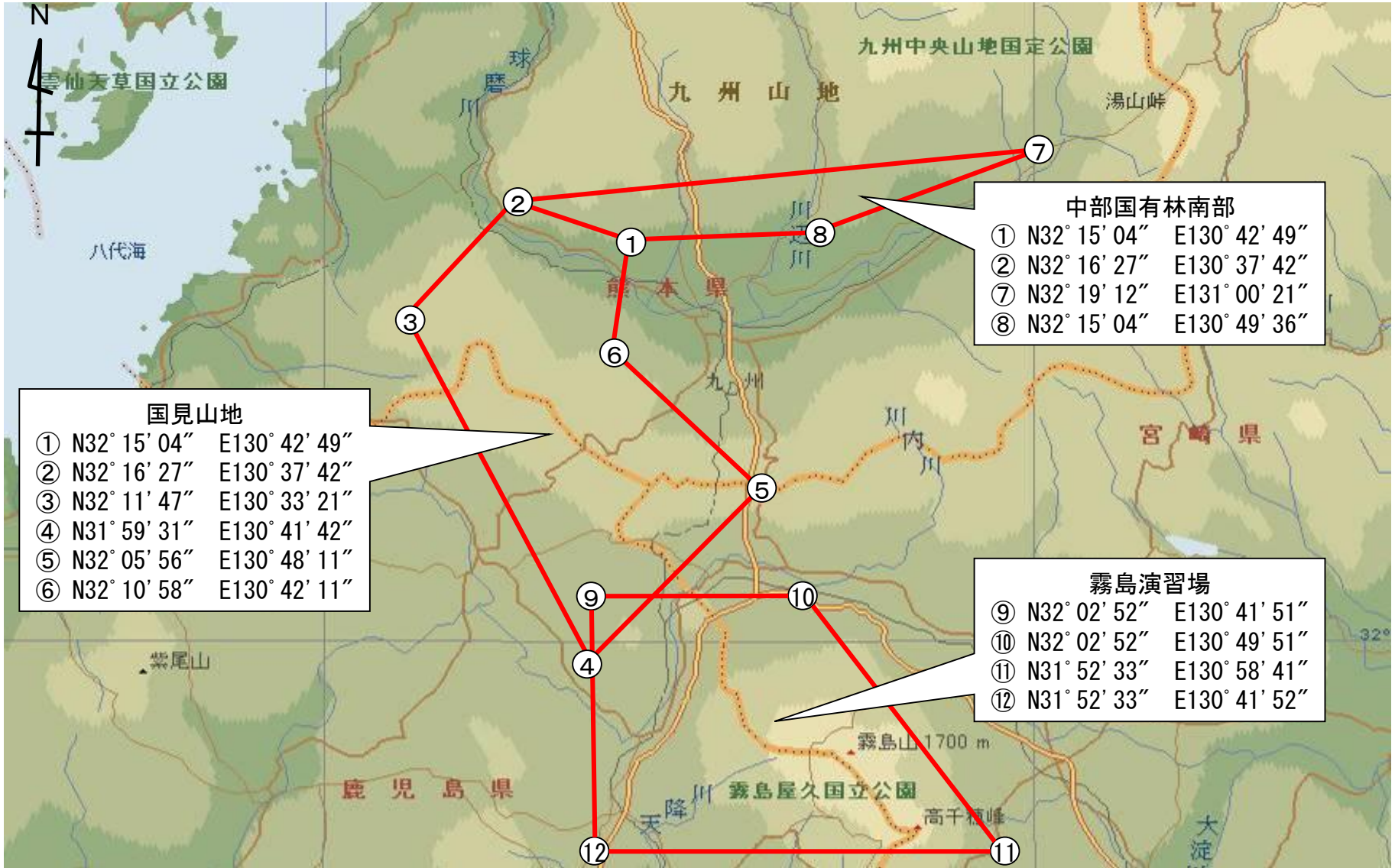
(凡例) 赤枠内：最低安全高度以下の高度での飛行が可能な区域

長島西方海上



(凡例) 赤枠内：最低安全高度以下の高度での飛行が可能な区域

中部国有林南部、国見山地、霧島演習場



(凡例) 赤枠内：最低安全高度以下の高度での飛行が可能な区域

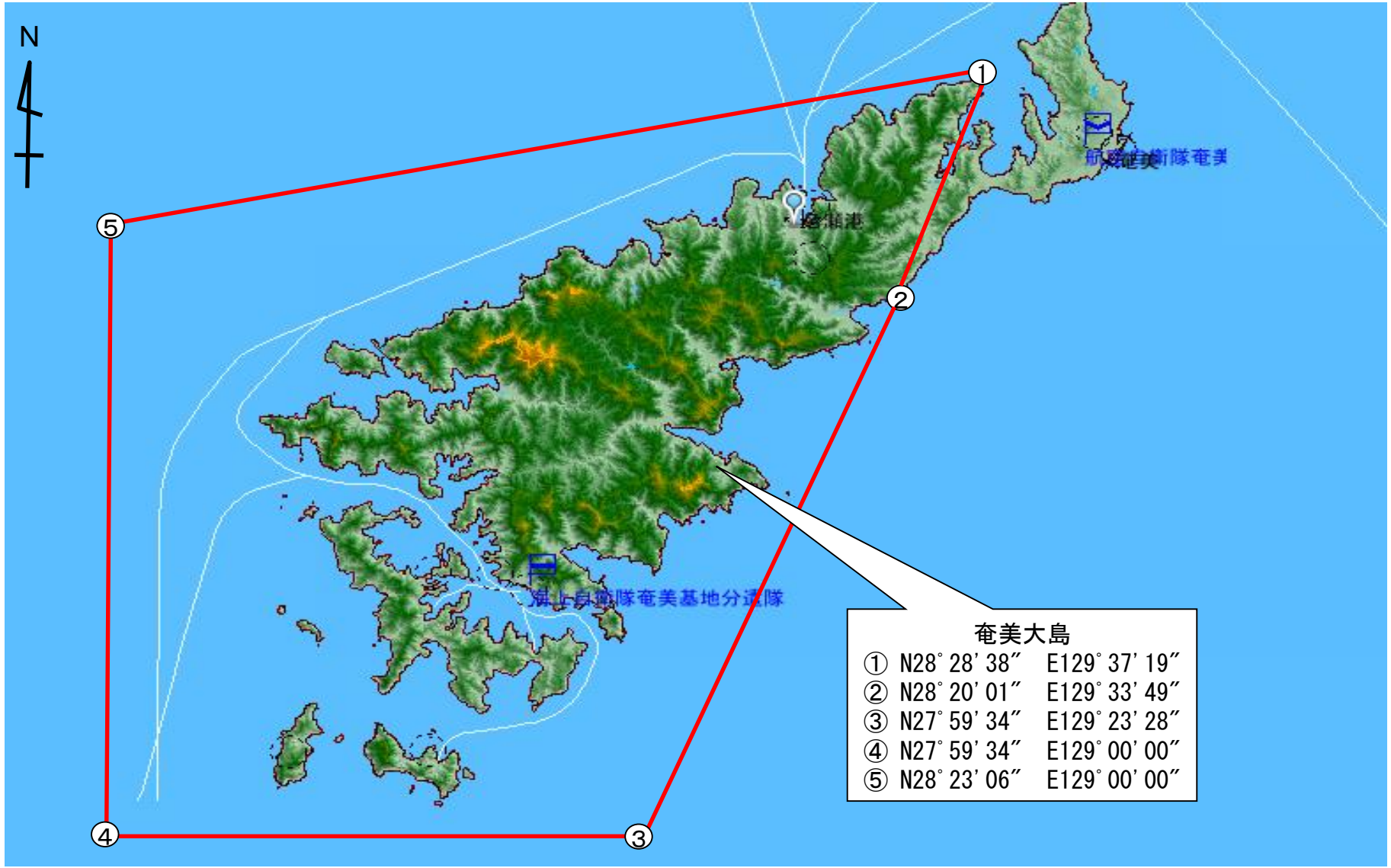
えびの駐屯地、都城駐屯地、国分駐屯地

福山演習場、川内駐屯地、川内演習場



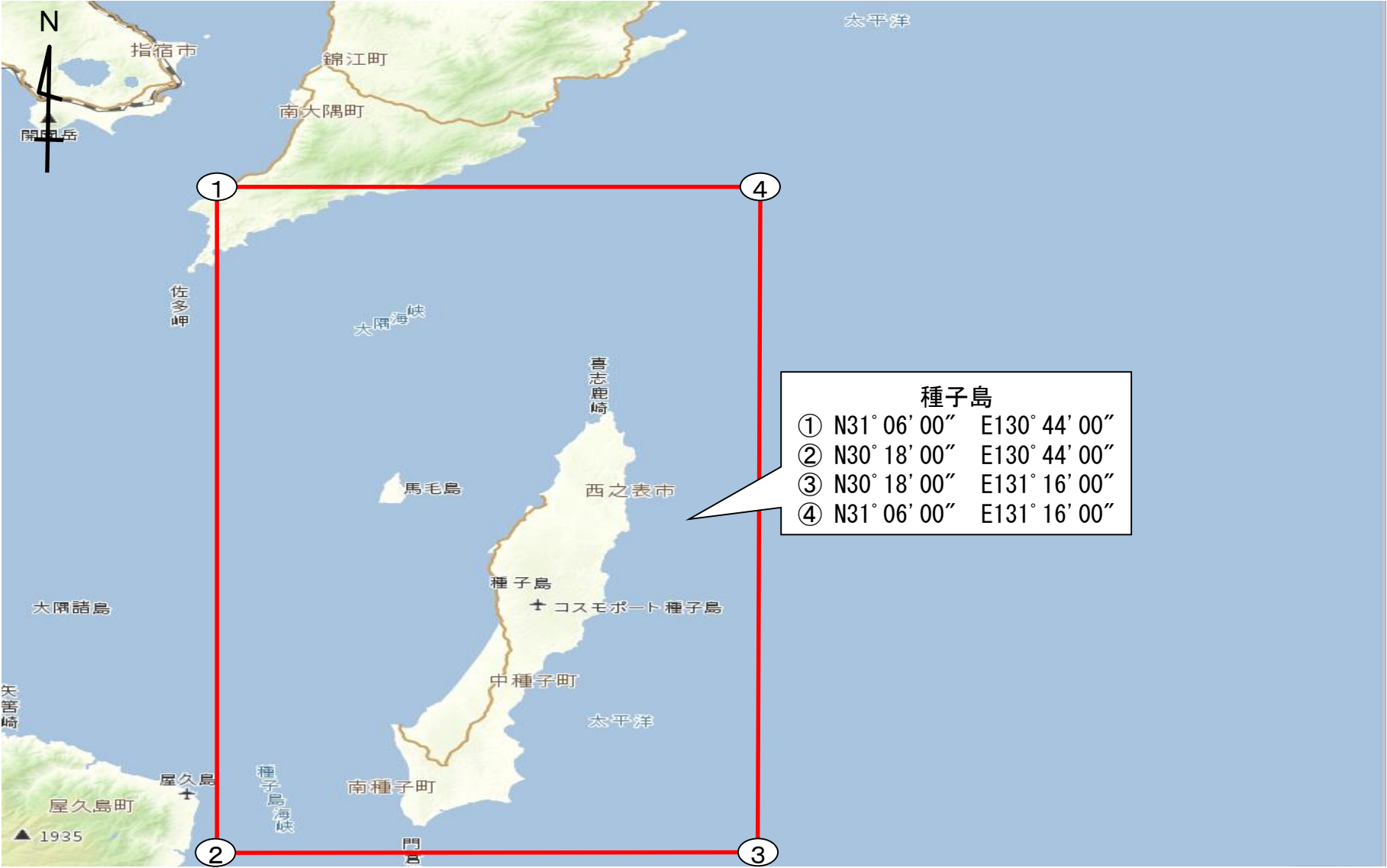
(凡例) 赤枠内：最低安全高度以下の高度での飛行が可能な区域

奄美大島



(凡例) 赤枠内：最低安全高度以下の高度での飛行が可能な区域

種子島



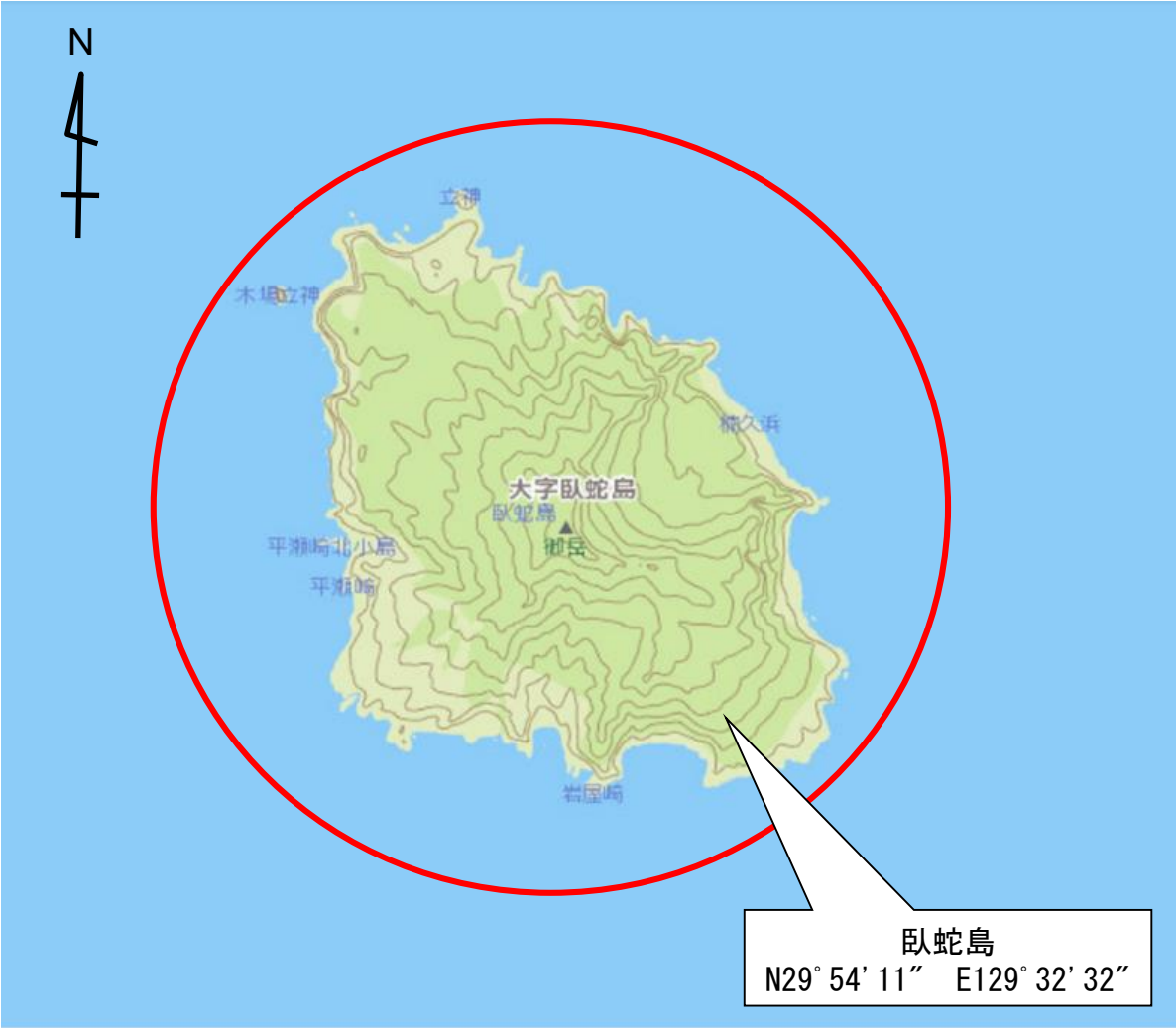
(凡例) 赤枠内：最低安全高度以下の高度での飛行が可能な区域

徳之島



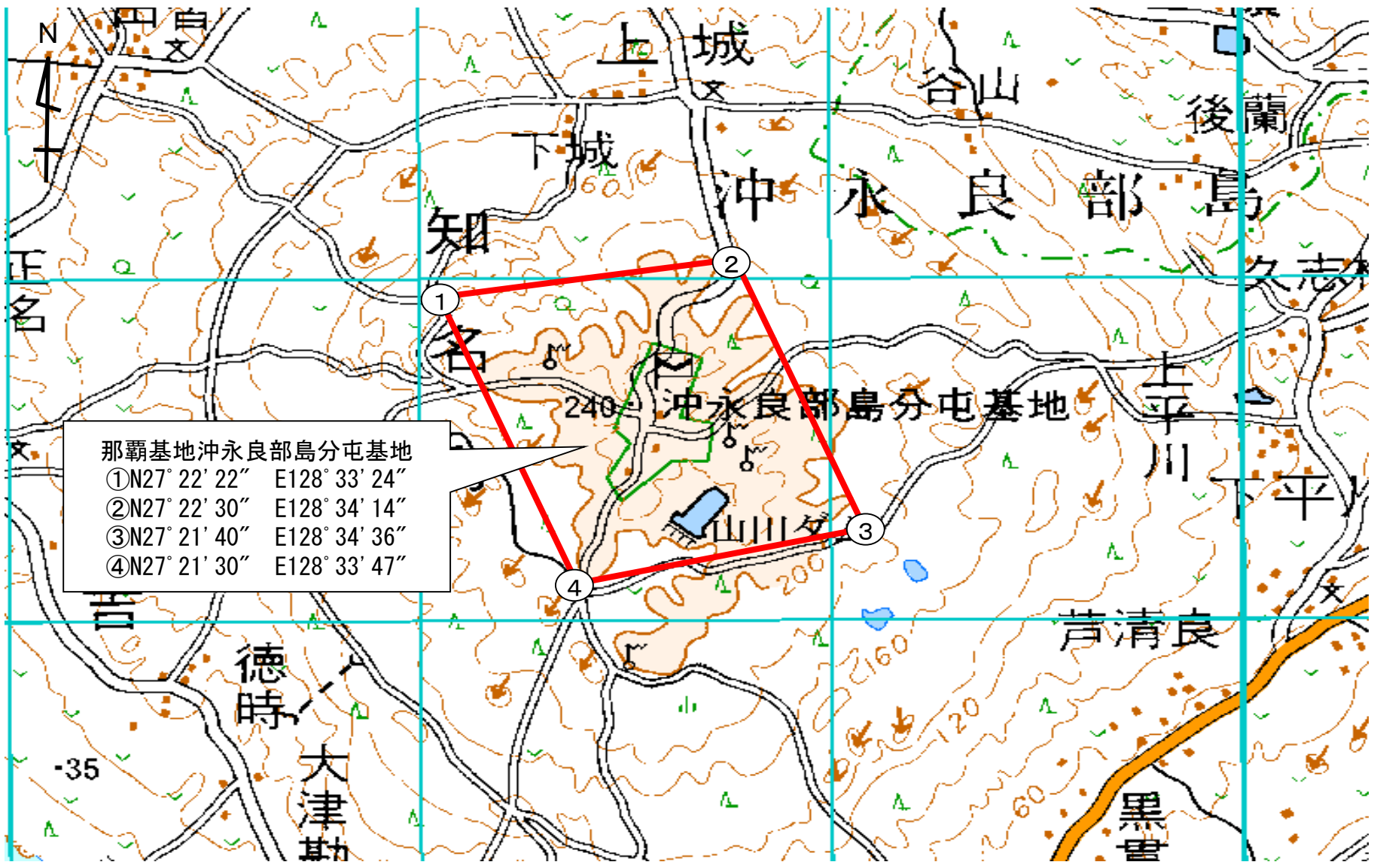
(凡例) 赤枠内：最低安全高度以下の高度での飛行が可能な区域

臥蛇島



(凡例) 赤枠内：最低安全高度以下の高度での飛行が可能な区域

那覇基地沖永良部島分屯基地



(凡例) 赤枠内：最低安全高度以下の高度での飛行が可能な区域